

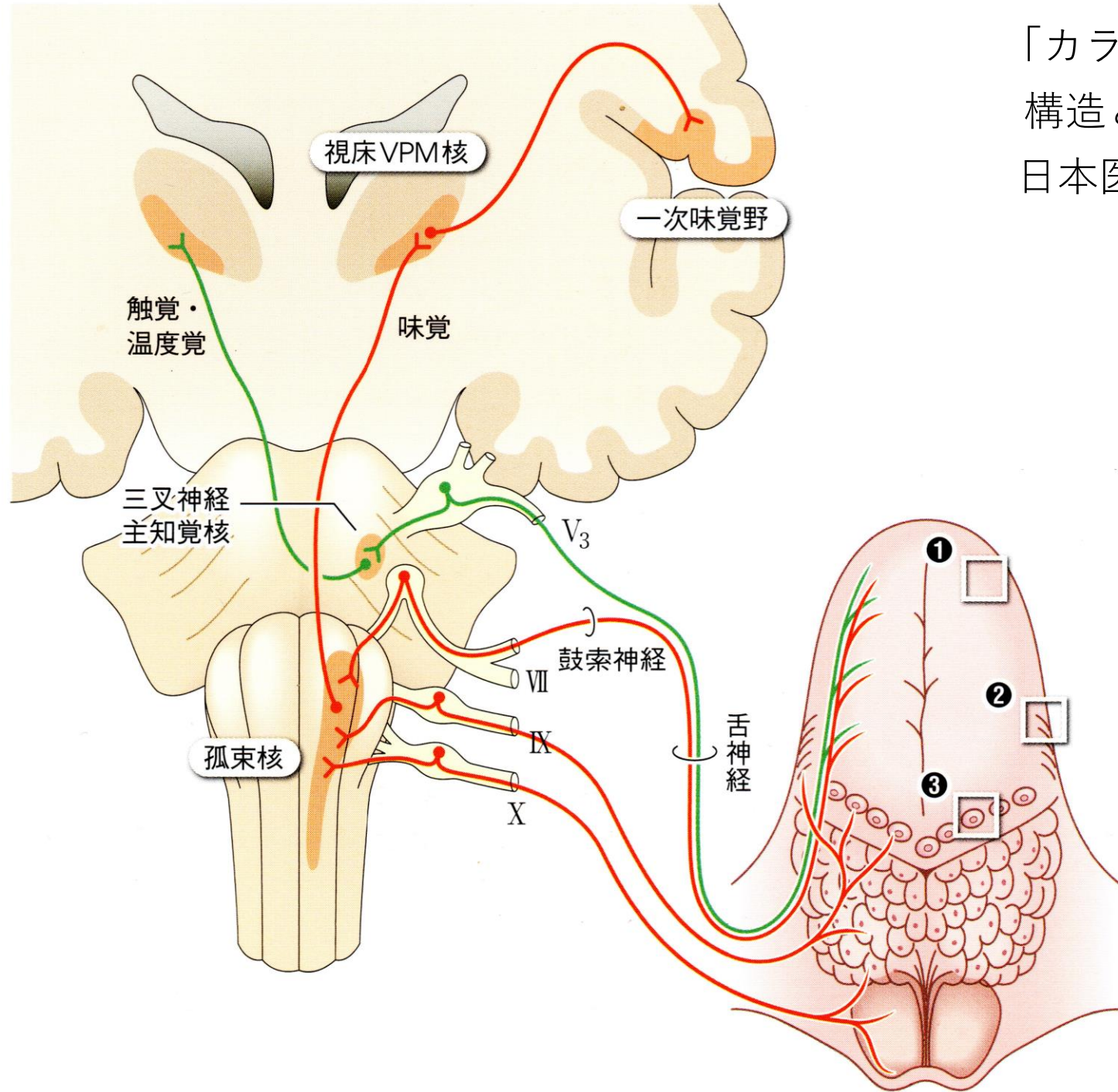
局在神経学

web講座

「神経局在診断を読む」

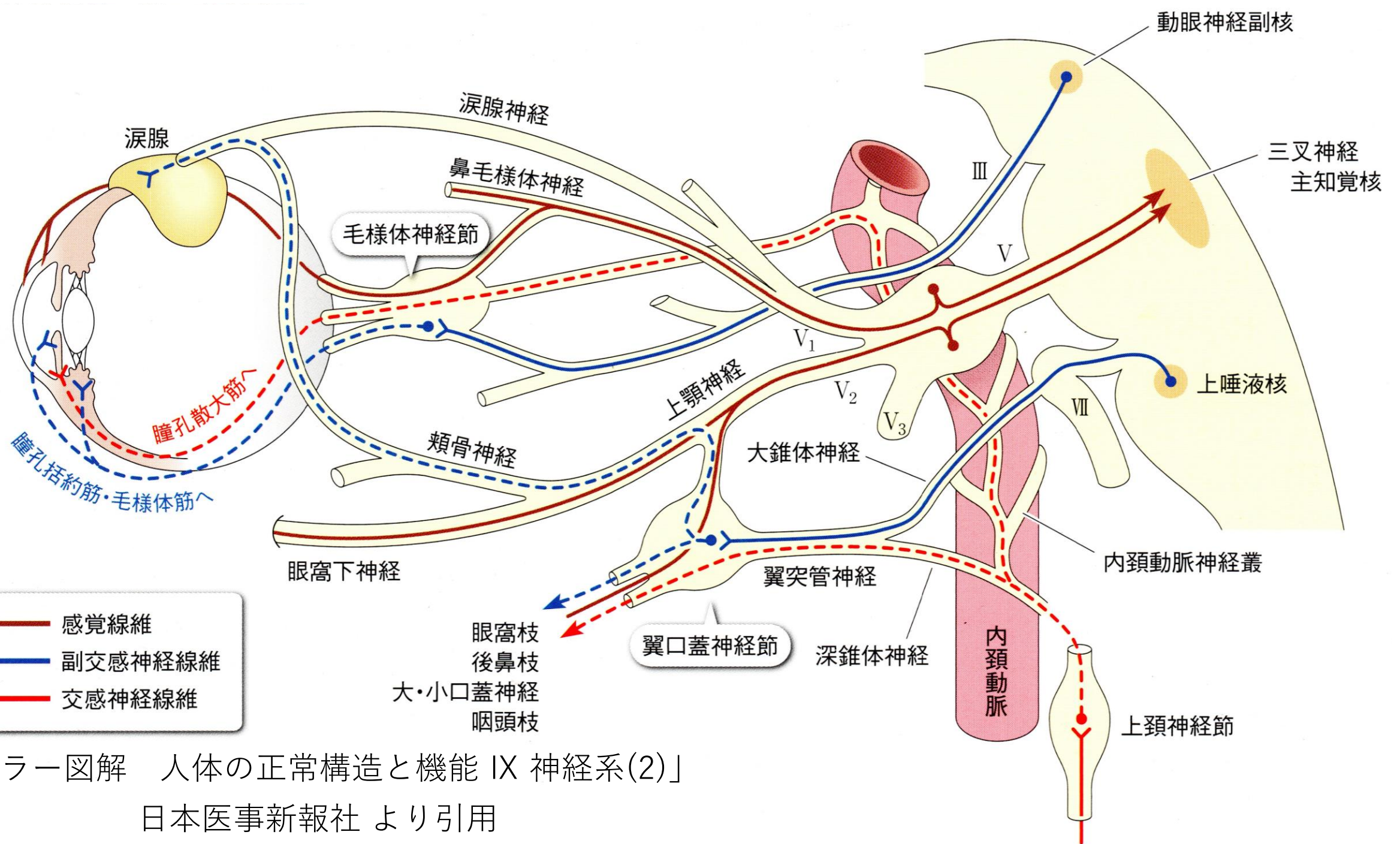
脳神経-8

2020/1/21



「カラー図解 人体の正常構造と機能 IX 神経系(2)」
日本医事新報社 より引用

	GSE	GVE	SVE	GVA/SVA	SSA	GSA
III 動眼神經	●	●				
IV 滑車神經	●					
V 三叉神經			●			●
VI 外轉神經	●					
VII 顏面神經		●	●	●		●
VIII 內耳神經					●	
IX 舌咽神經		●	●	●		
X 迷走神經		●	●	●		
XI 副神經			●			
XII 舌下神經	●					

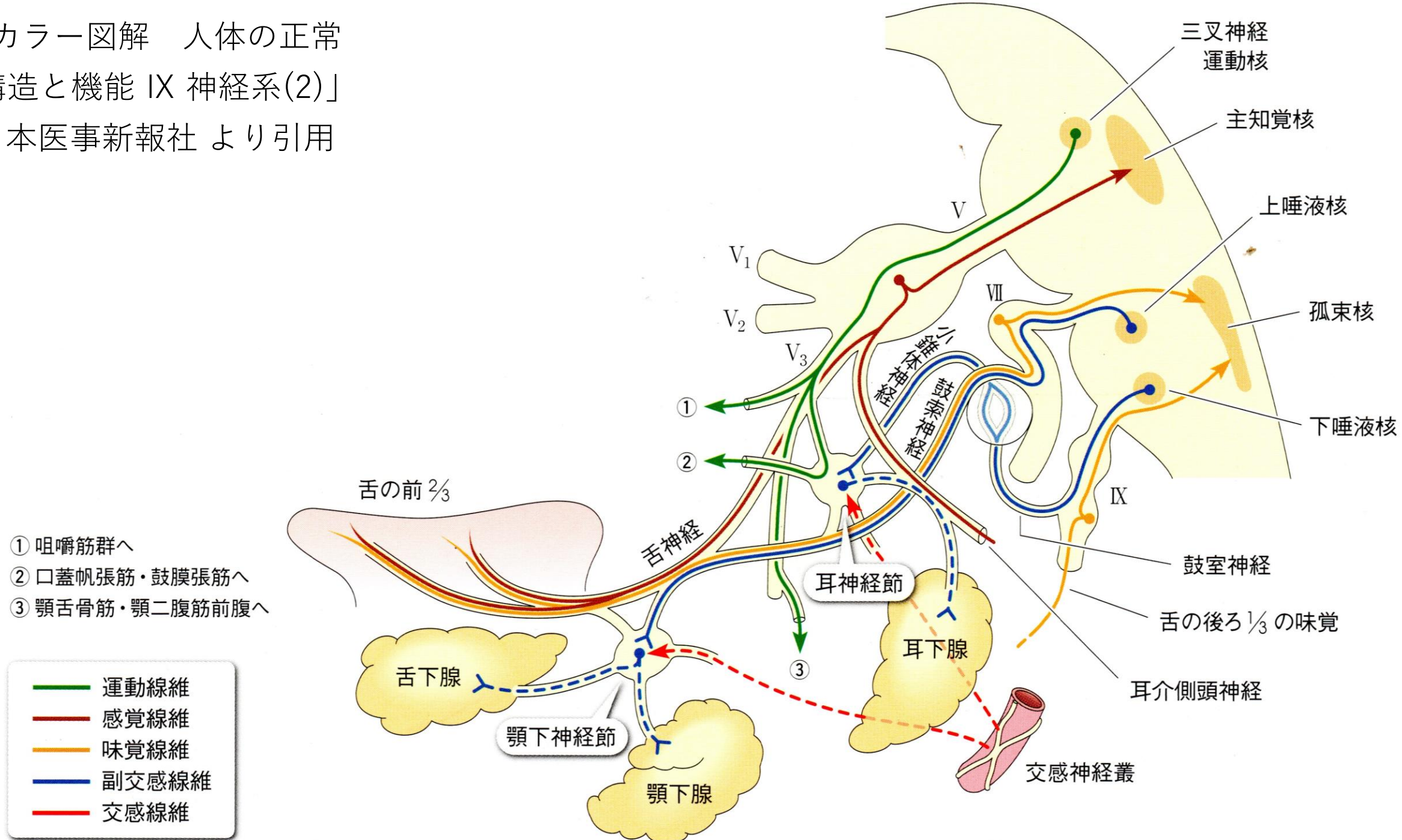


「カラー図解 人体の正常構造と機能 IX 神経系(2)」

日本医事新報社 より引用

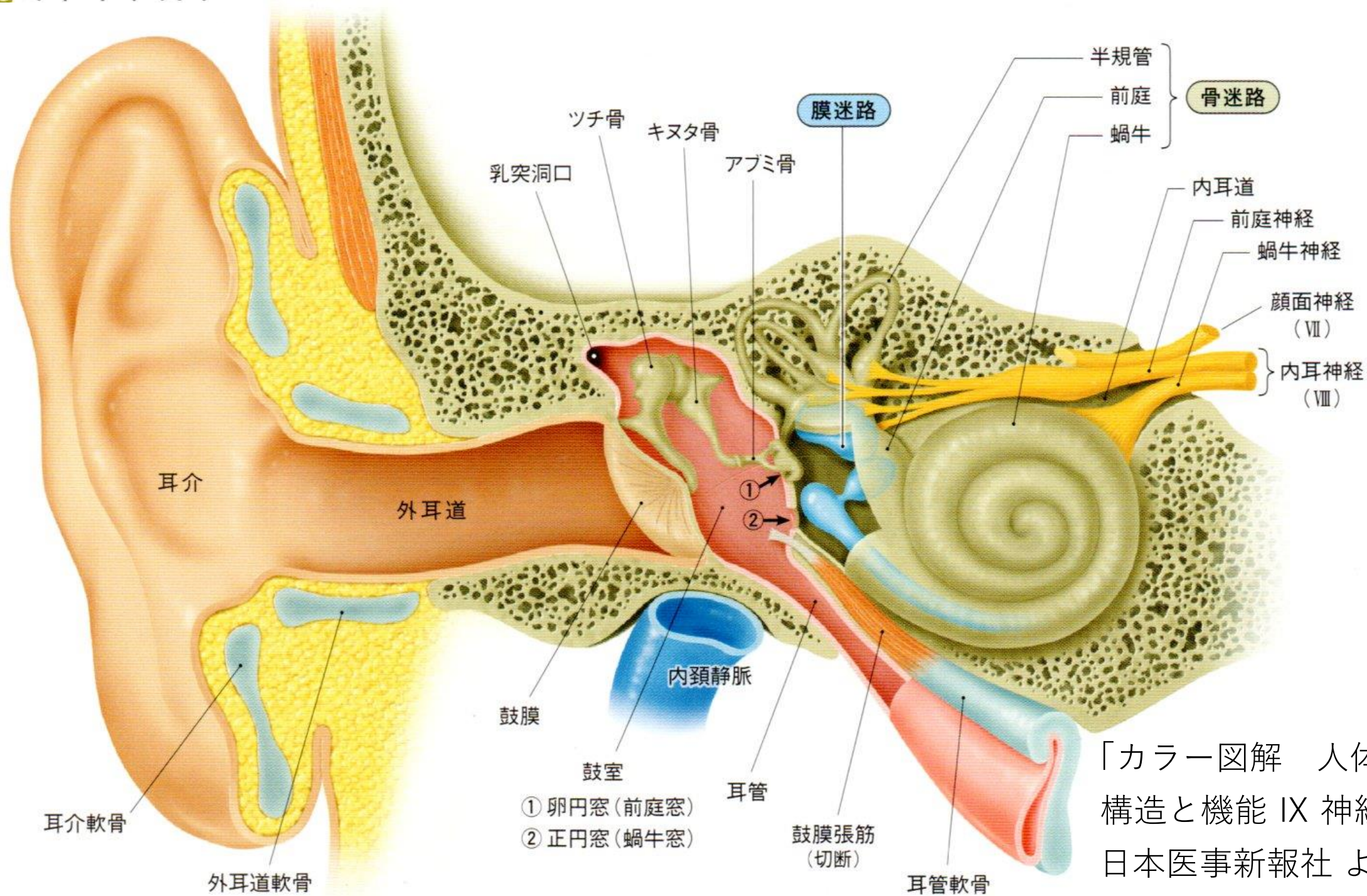
「カラー図解 人体の正常構造と機能 IX 神経系(2)」

日本医事新報社 より引用

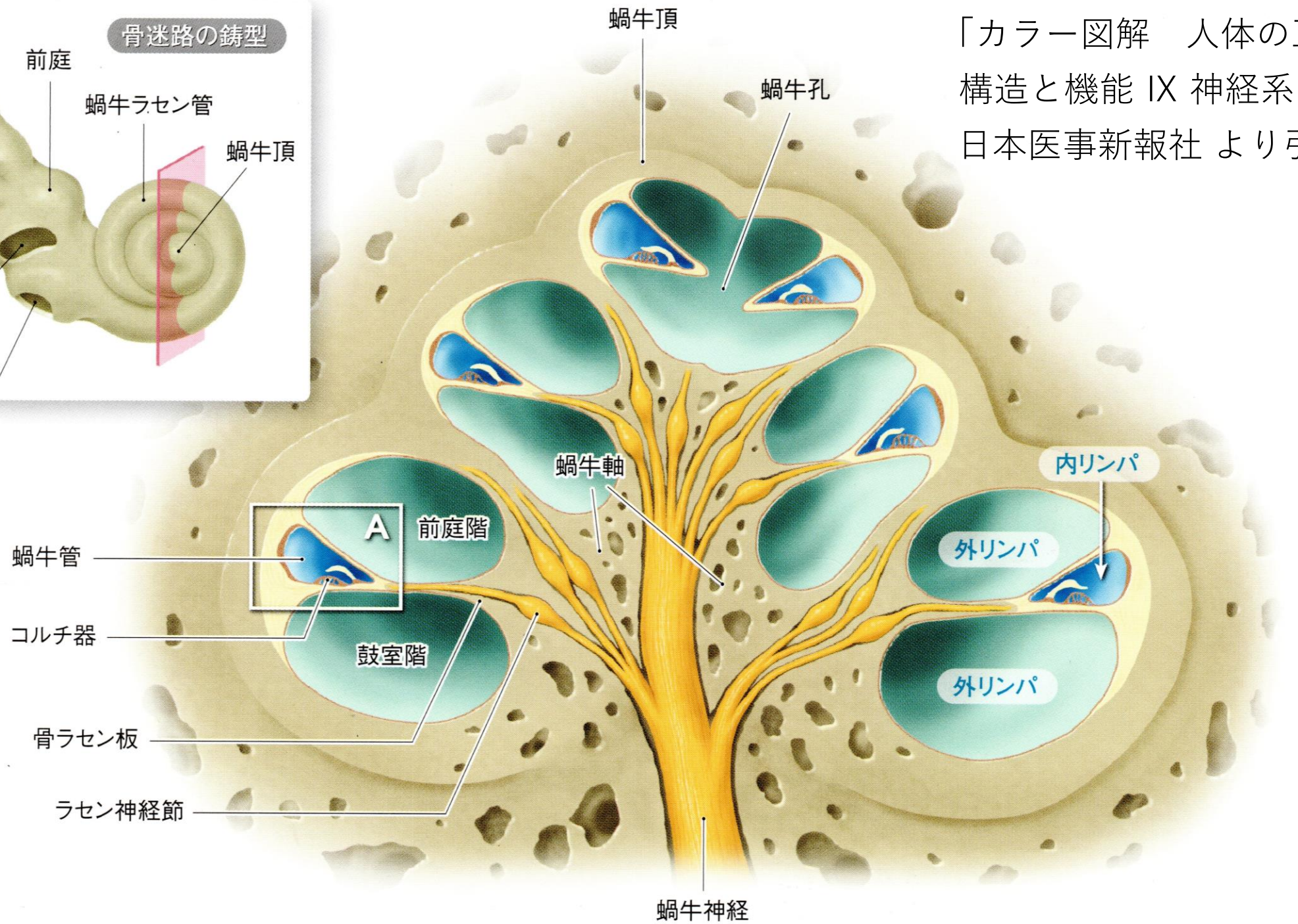
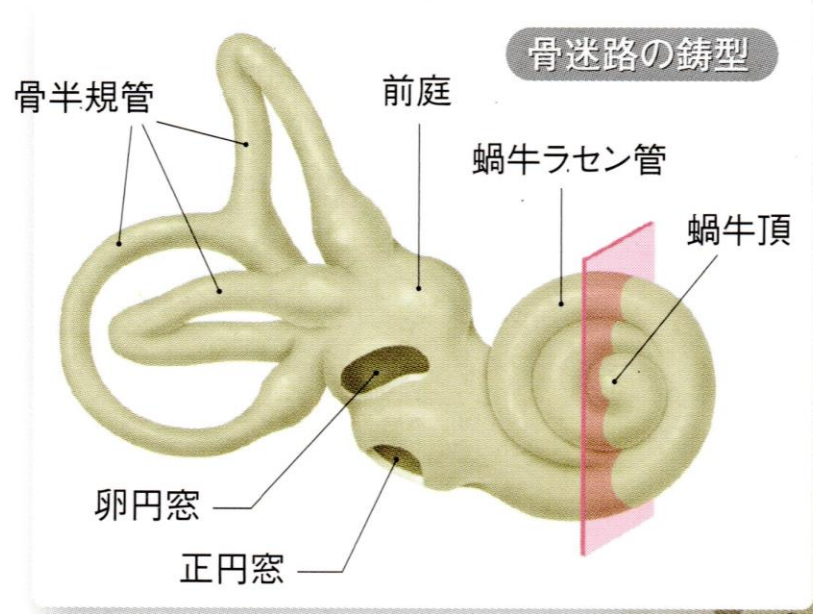


- ① 咀嚼筋群へ
- ② 口蓋帆張筋・鼓膜張筋へ
- ③ 顎舌骨筋・顎二腹筋前腹へ

—	運動線維
—	感覚線維
—	味覚線維
—	副交感線維
—	交感線維

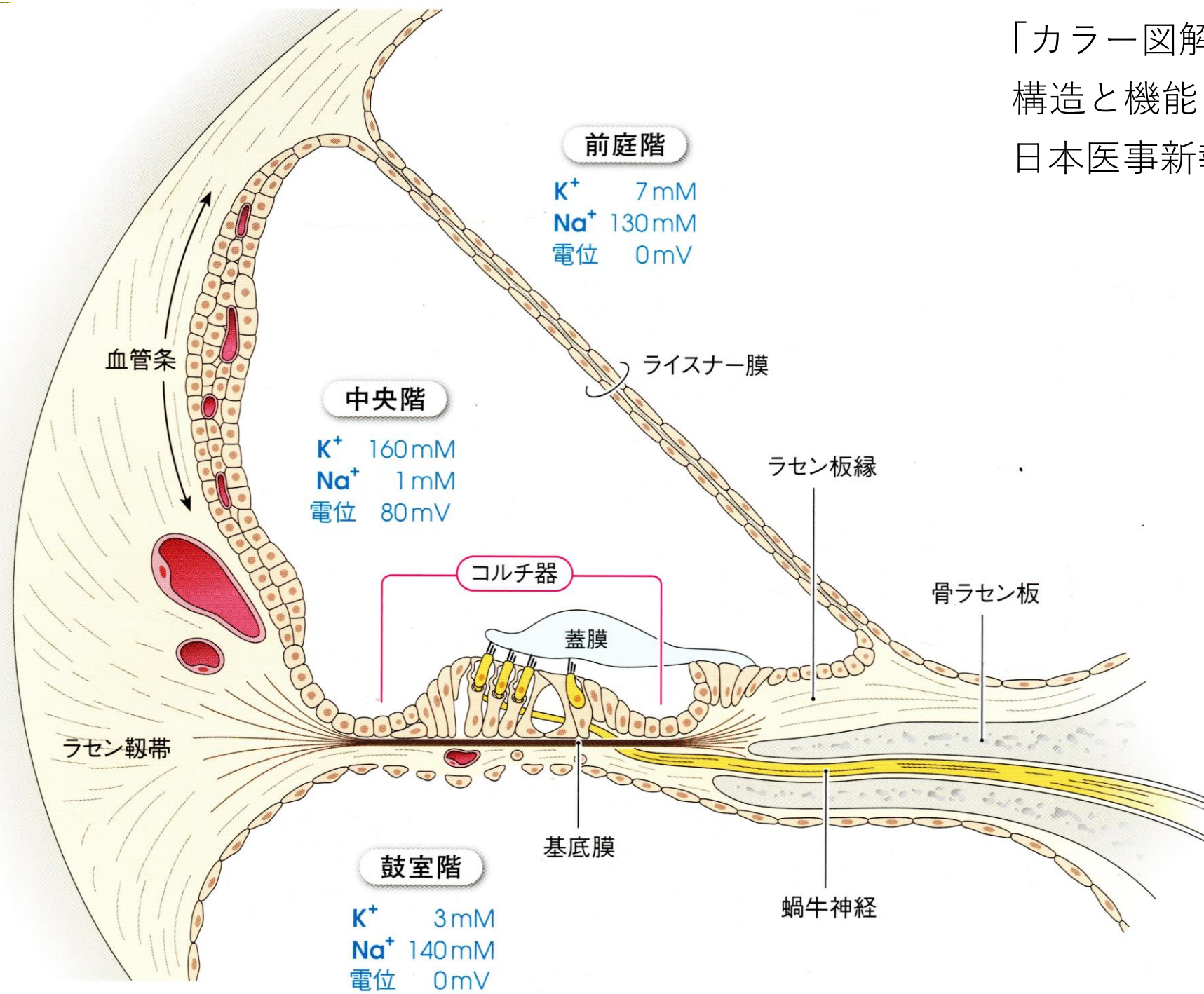


「カラー図解 人体の正常構造と機能 IX 神経系(2)」
日本医事新報社 より引用

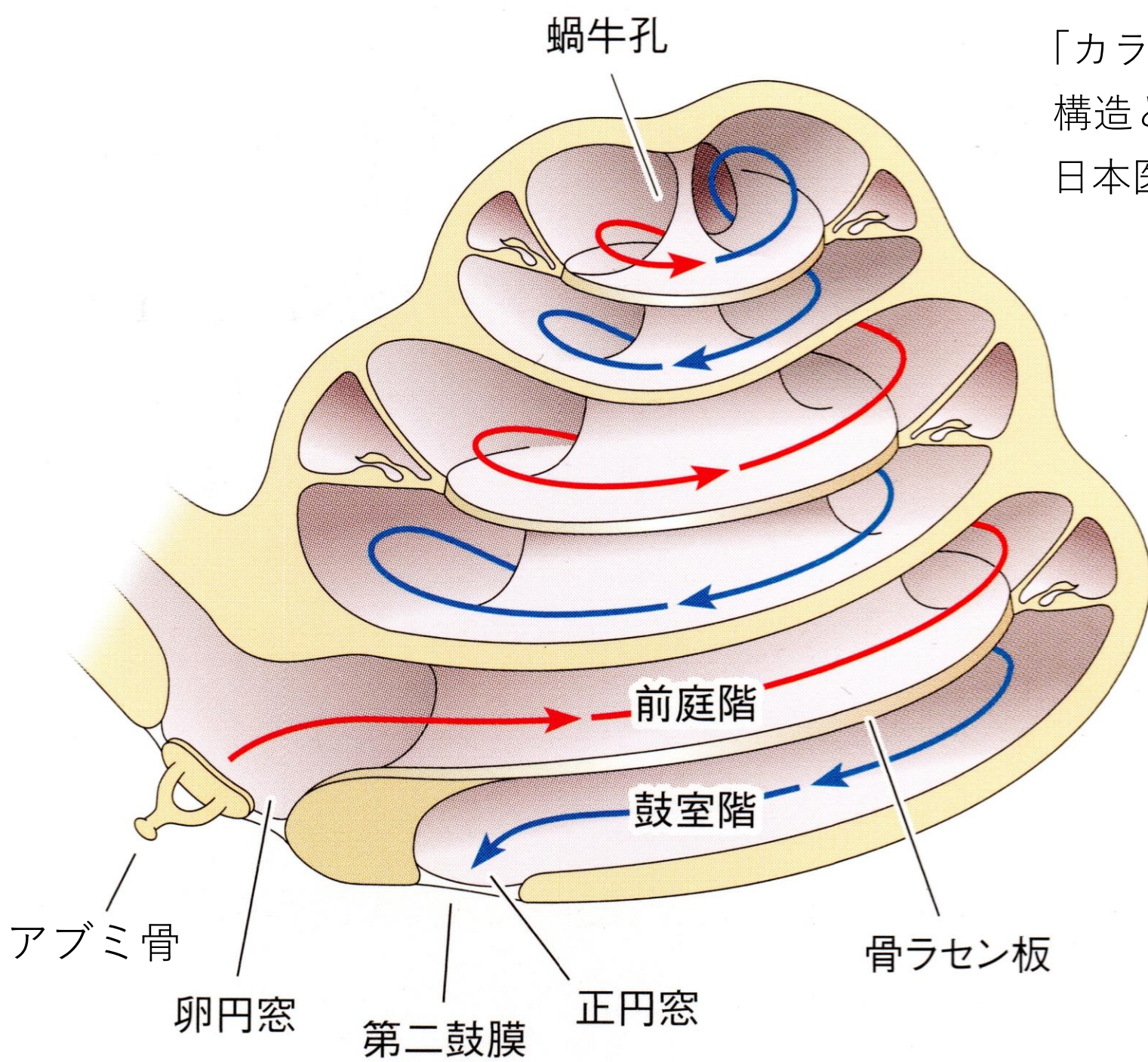


「カラー図解 人体の正常構造と機能 IX 神経系(2)」
日本医事新報社 より引用

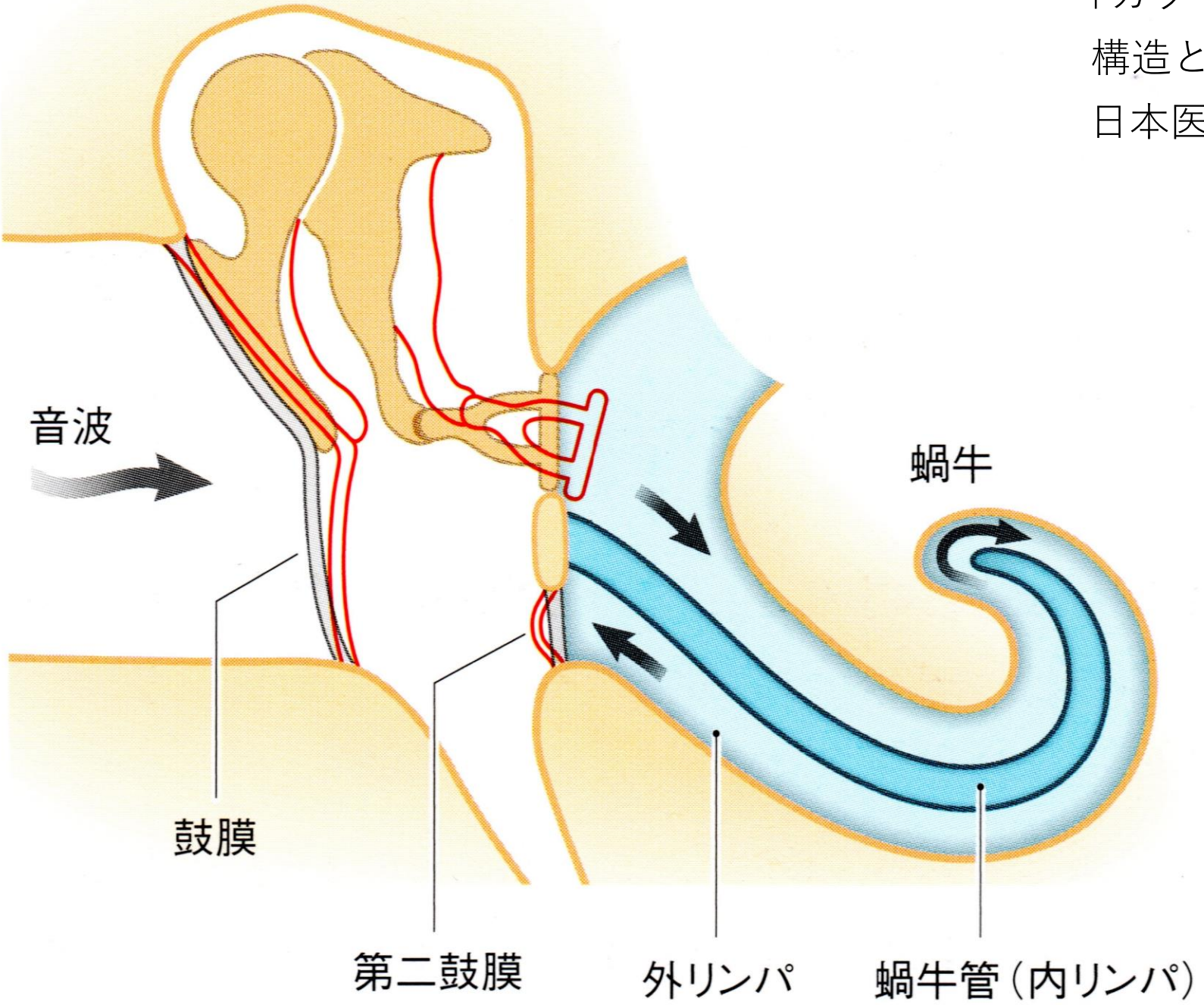
「カラー図解 人体の正常構造と機能 IX 神経系(2)」
日本医事新報社 より引用

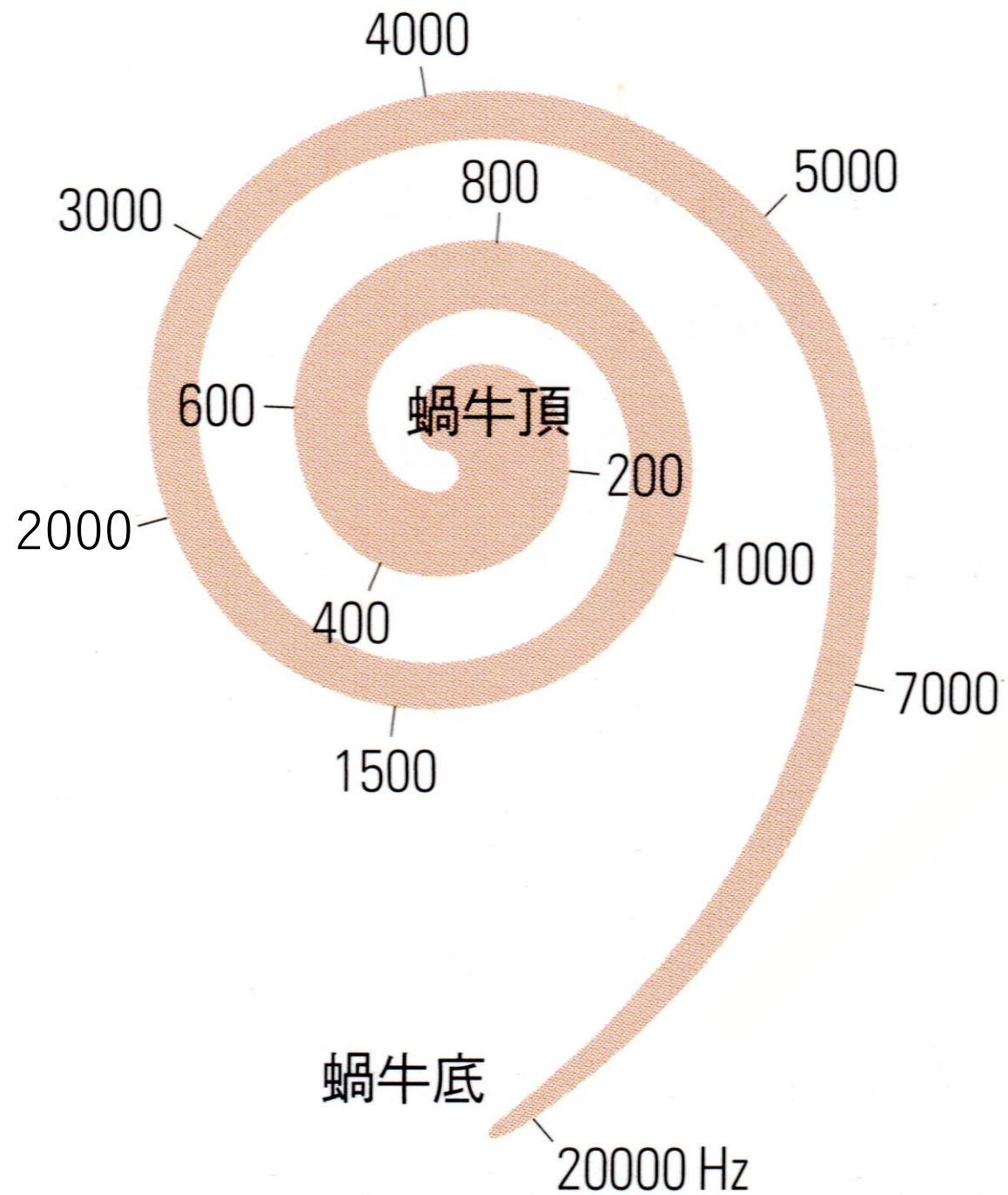


「カラー図解 人体の正常構造と機能 IX 神経系(2)」
日本医事新報社 より引用

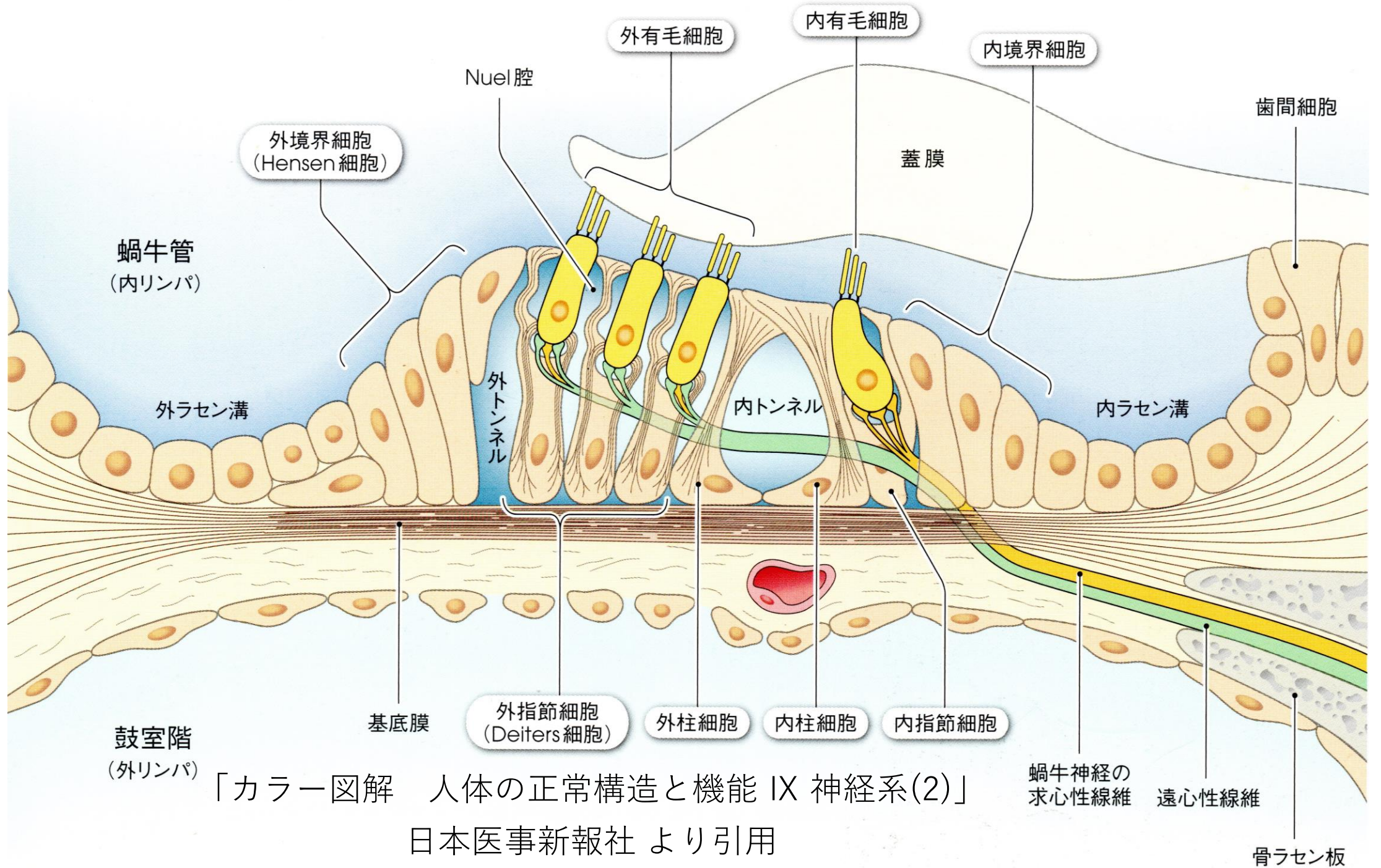


「カラー図解 人体の正常構造と機能 IX 神経系(2)」
日本医事新報社 より引用



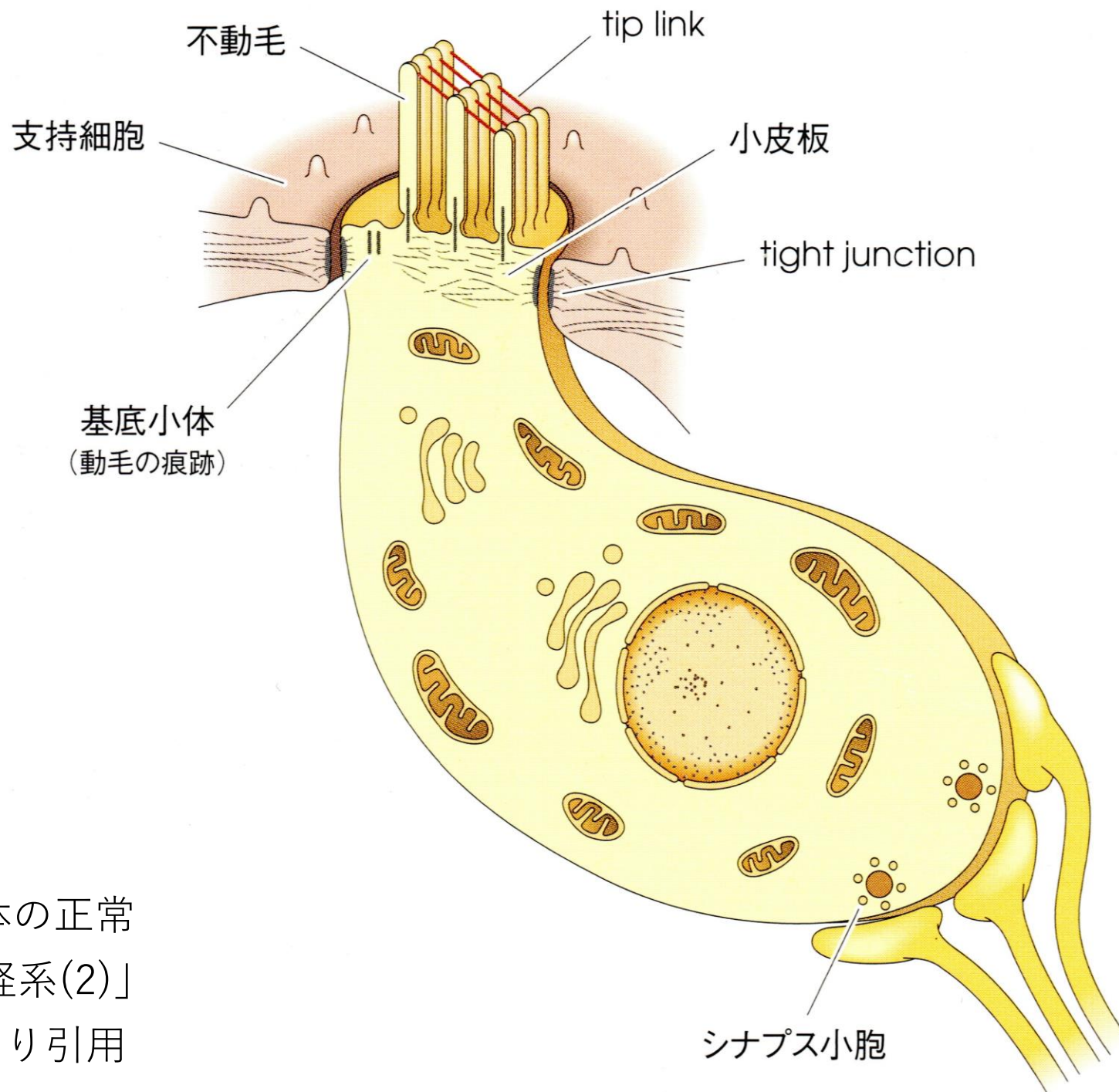


「カラー図解 人体の正常構造と機能 IX 神経系(2)」
日本医事新報社 より引用

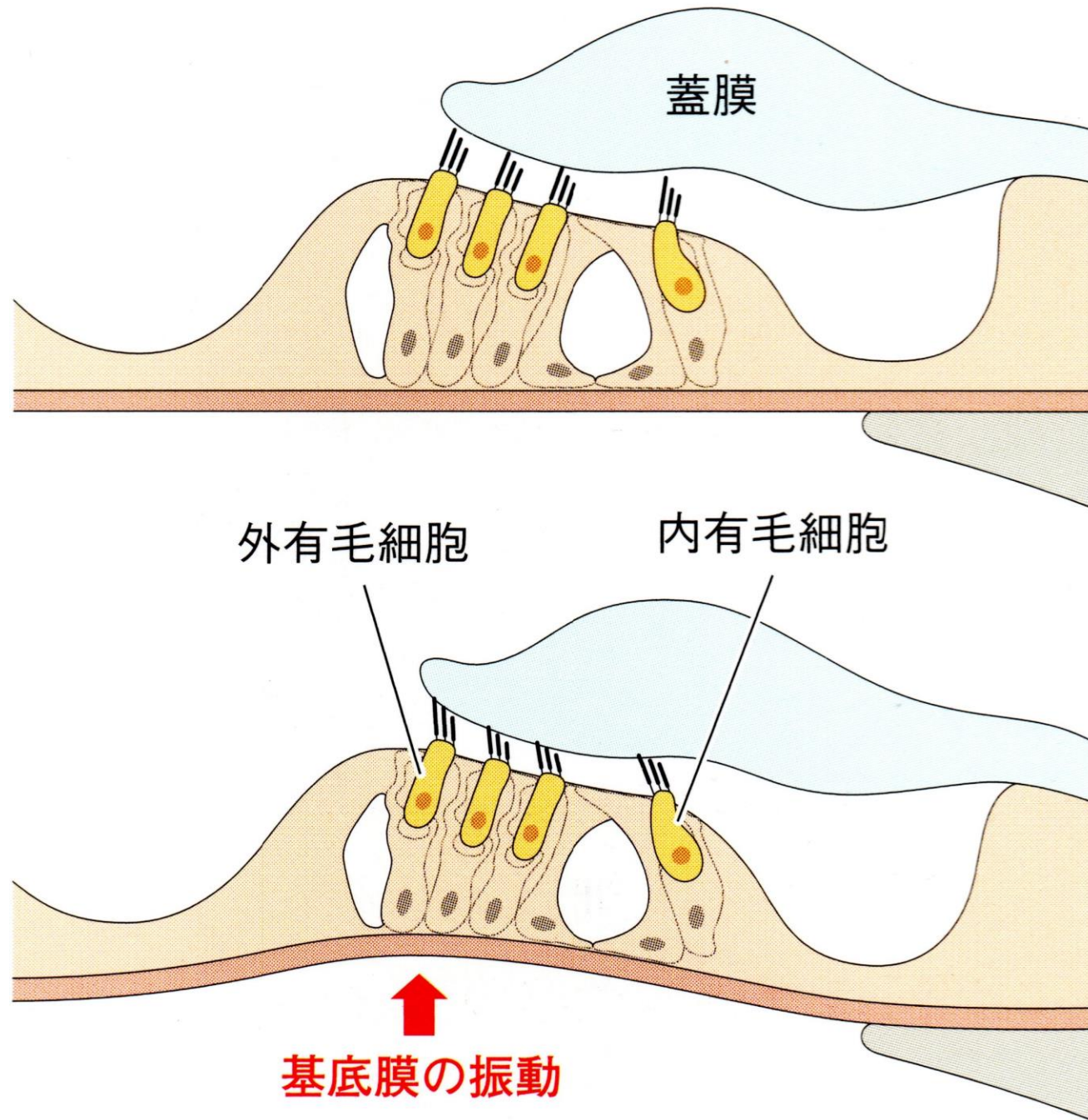


「カラー図解 人体の正常構造と機能 IX 神経系(2)」

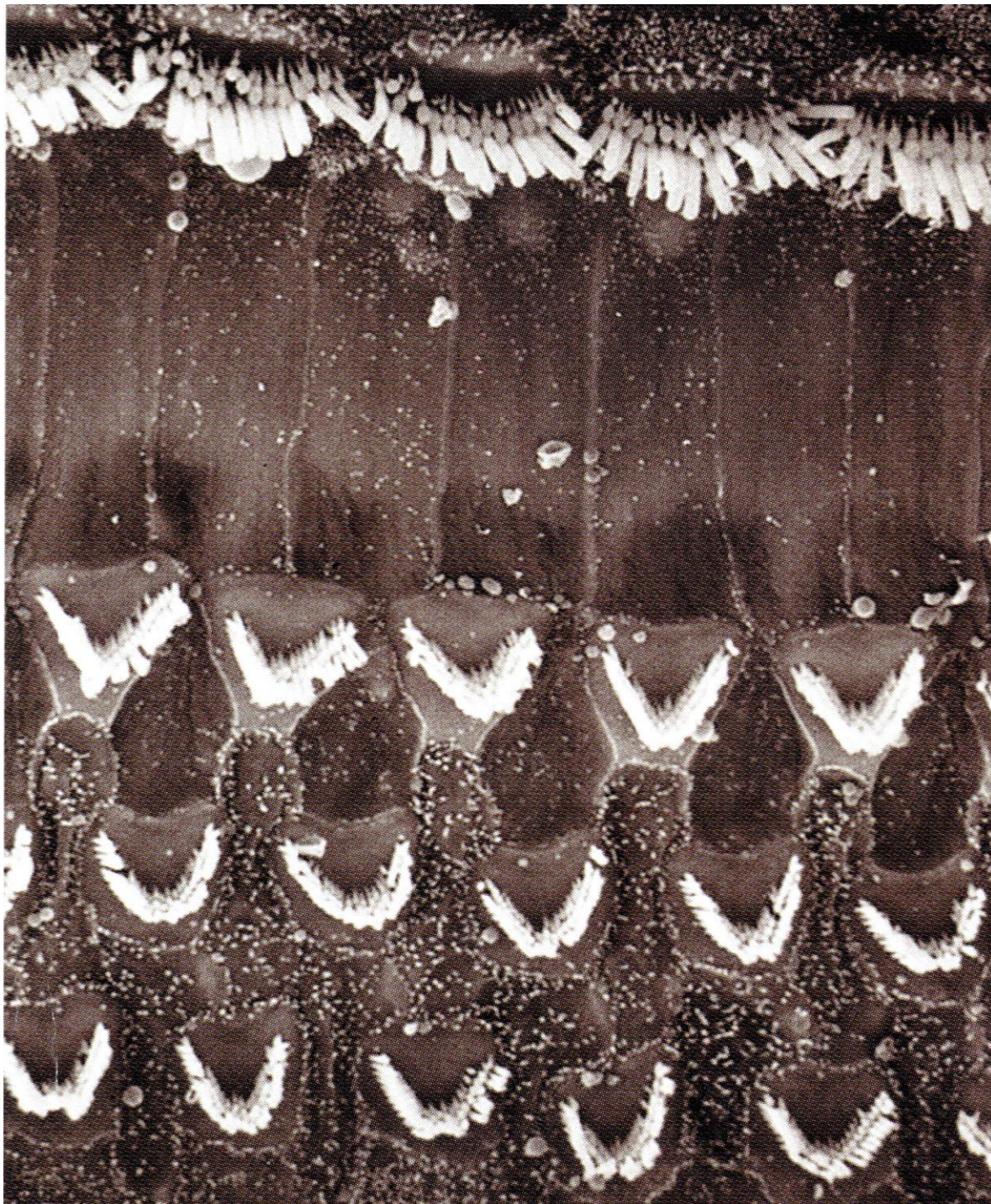
日本医事新報社 より引用



「カラー図解 人体の正常構造と機能 IX 神経系(2)」
日本医事新報社 より引用



「カラー図解 人体の
正常構造と機能 IX
神経系(2)」
日本医事新報社
より引用

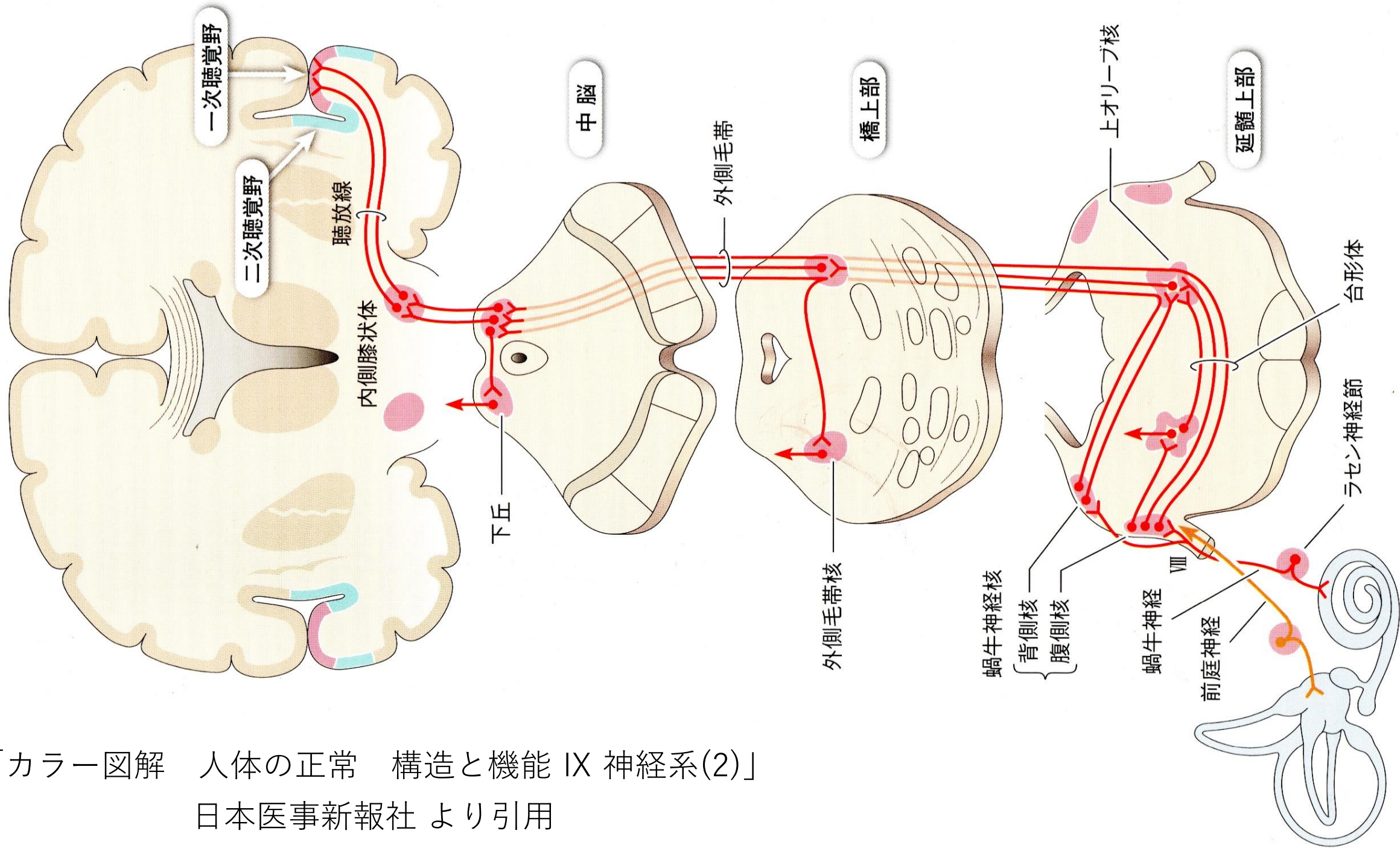


蓋膜を切除して上から 見たところ

上一列： 内有毛細胞

下三列： 外有毛細胞

「カラー図解 人体の正常
構造と機能 IX 神経系(2)」
日本医事新報社より引用



「カラー図解 人体の正常 構造と機能 IX 神経系(2)」

日本医事新報社 より引用