

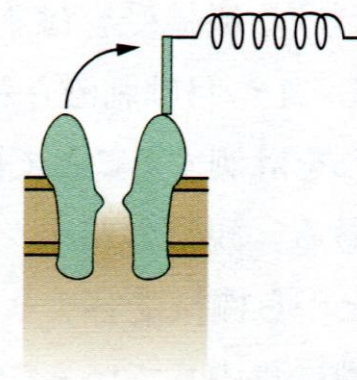
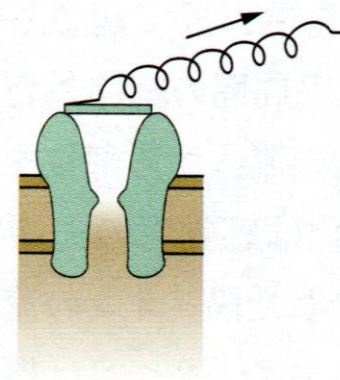
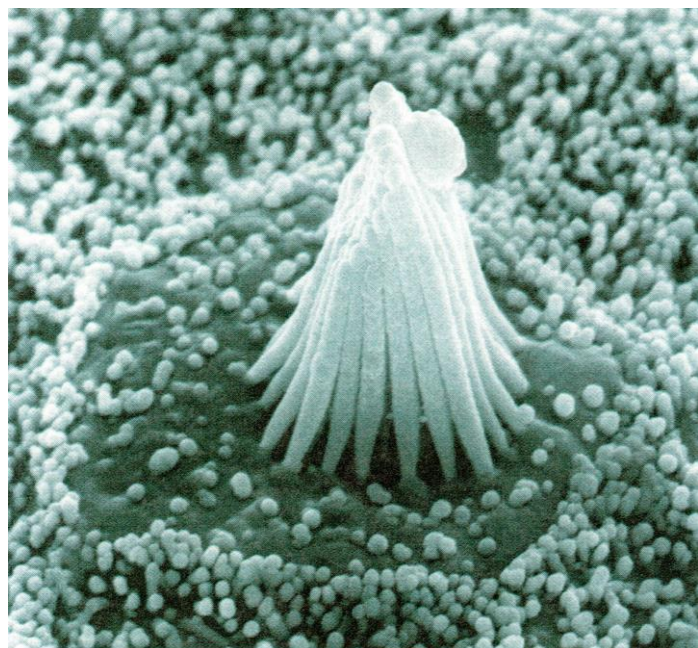
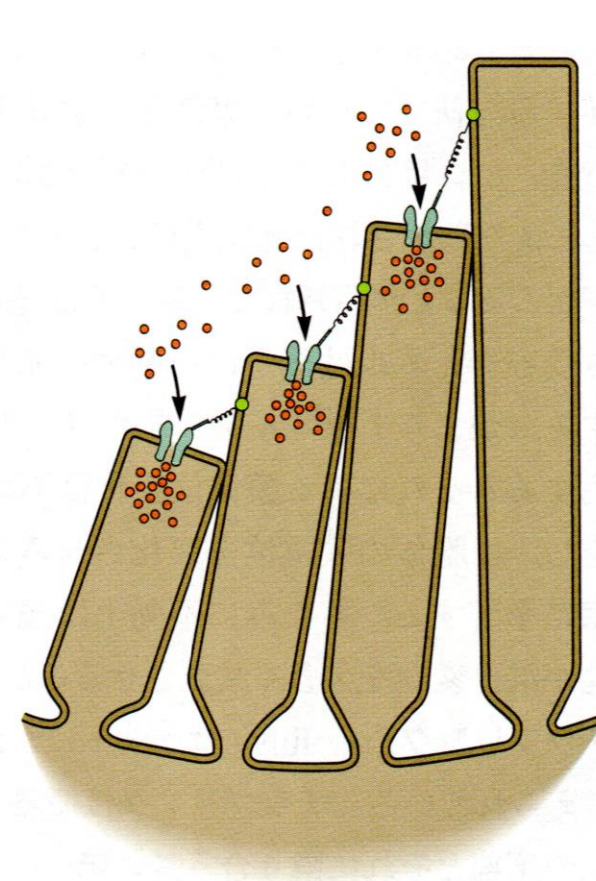
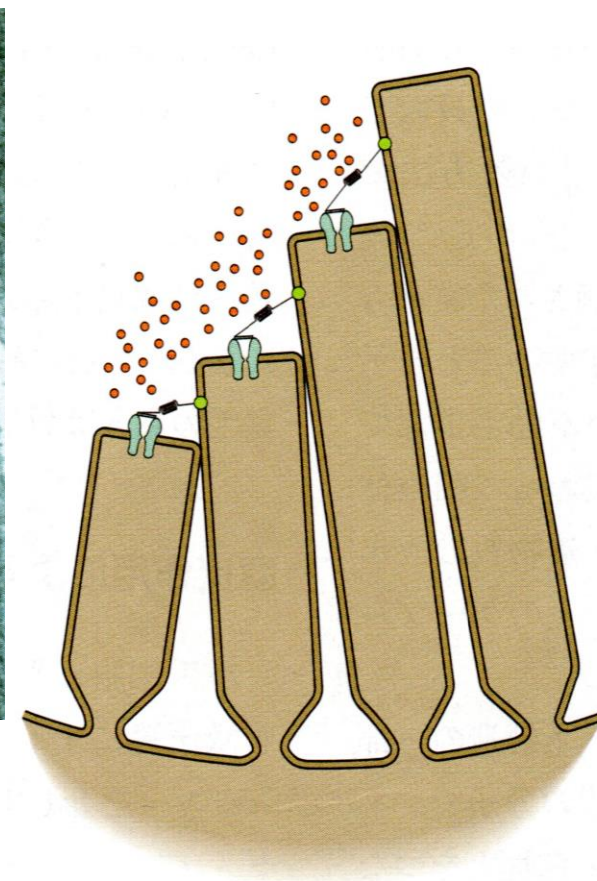
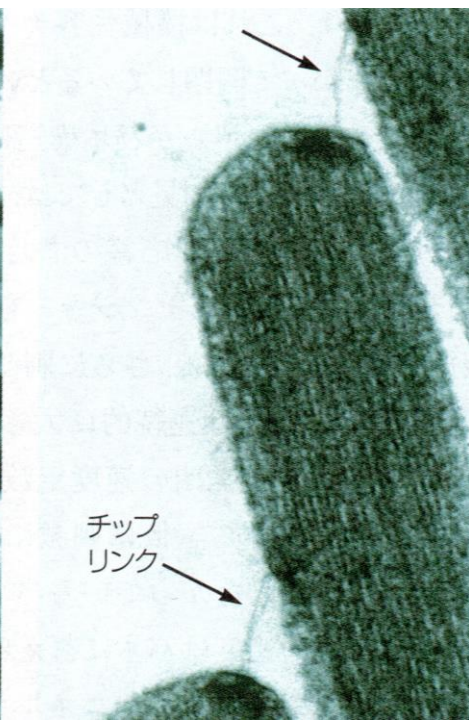
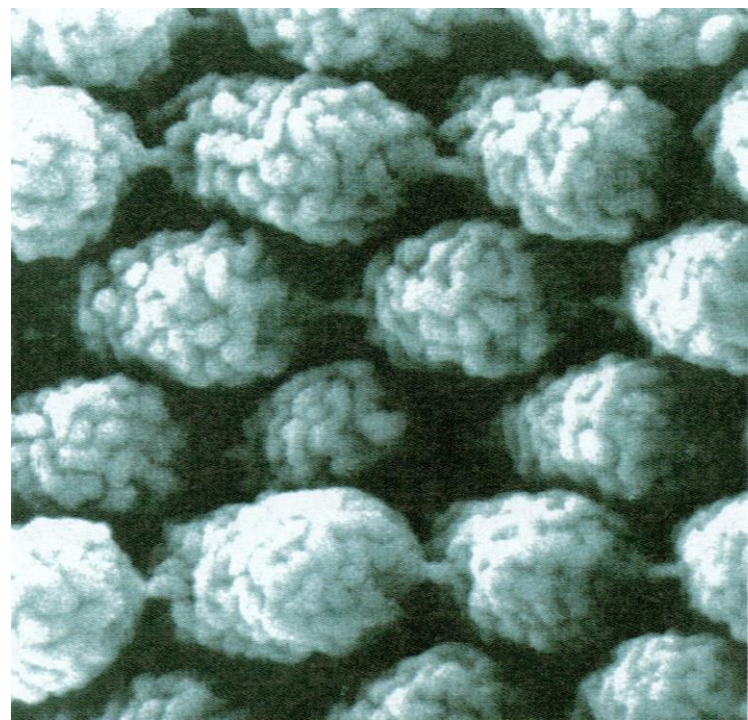
# 局在神経学

## Web講座 第II期

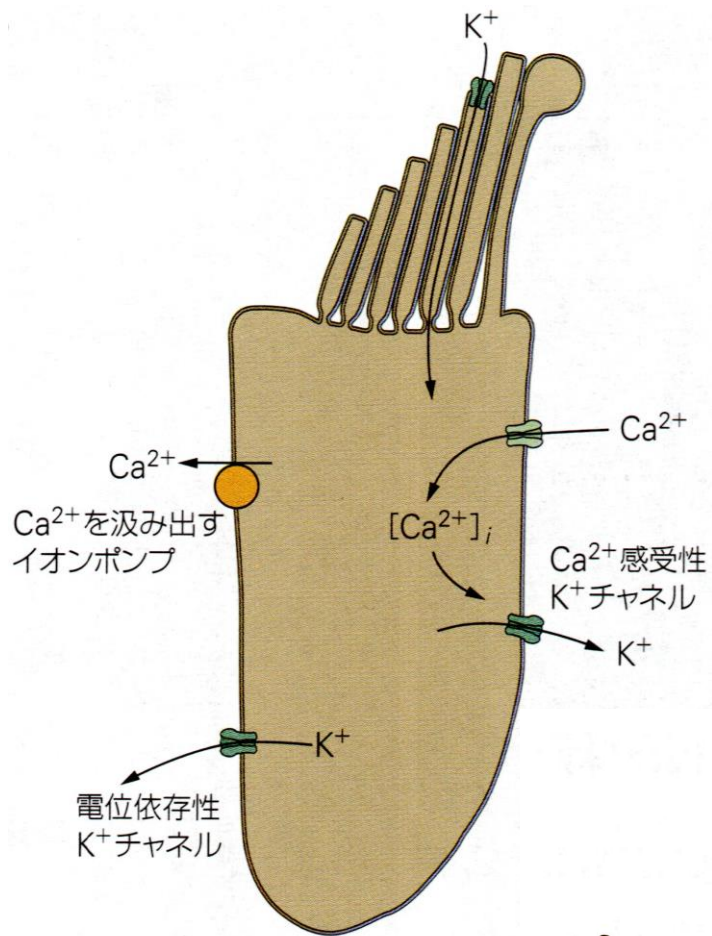
### 「神経局在診断を読む」

脳神経-4 (No.10,11,12)

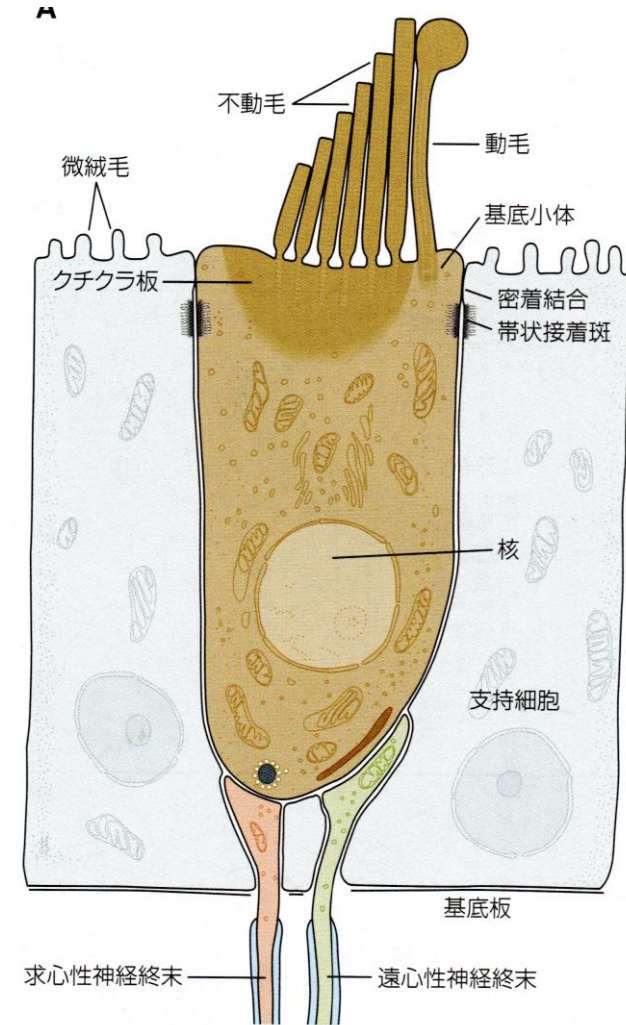
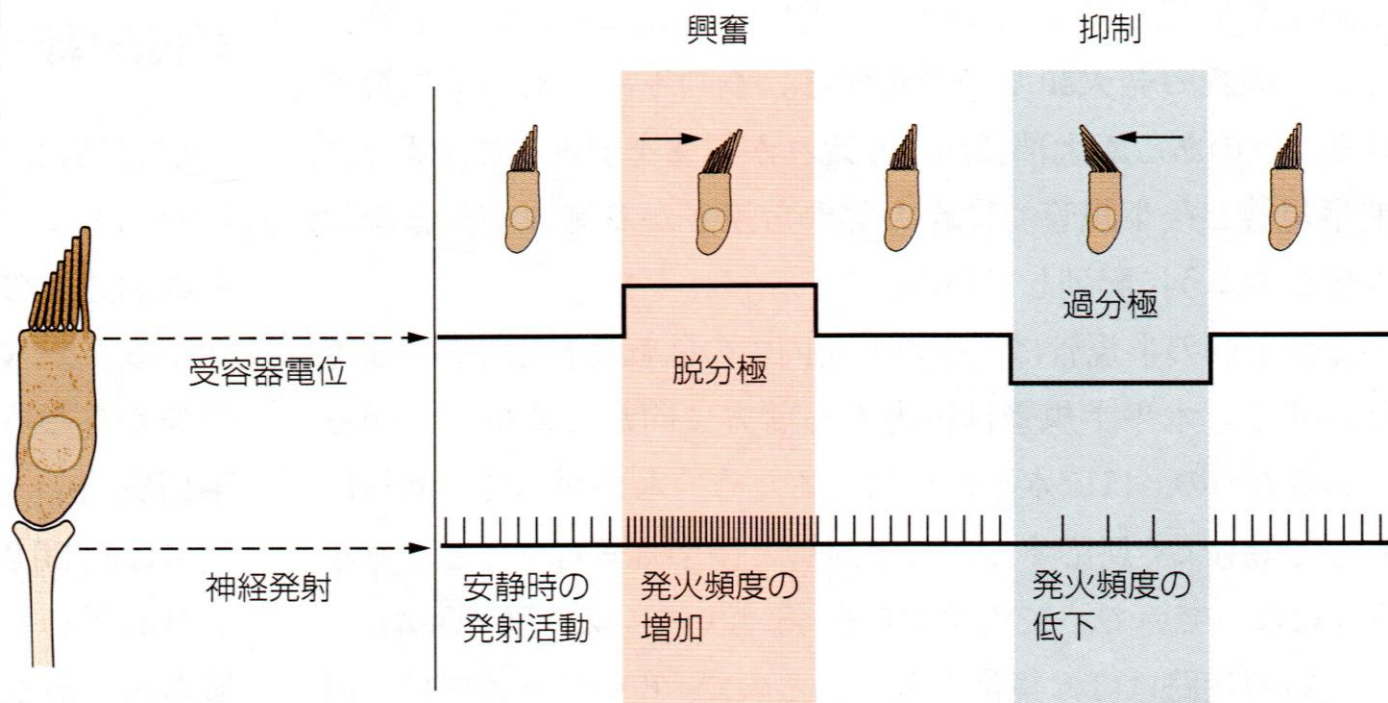
2022年3月

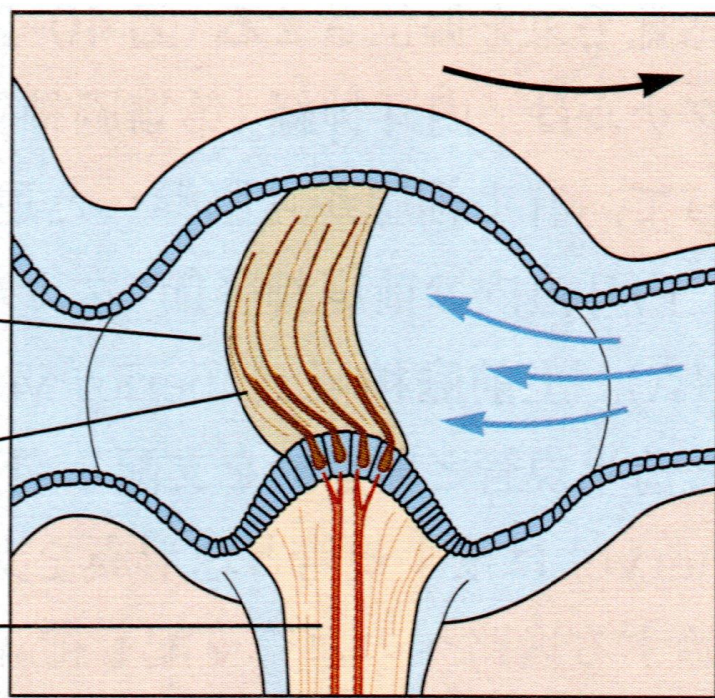


「カンデル神経科学」MEDSIより引用



「カandel神経科学」MEDSIより引用

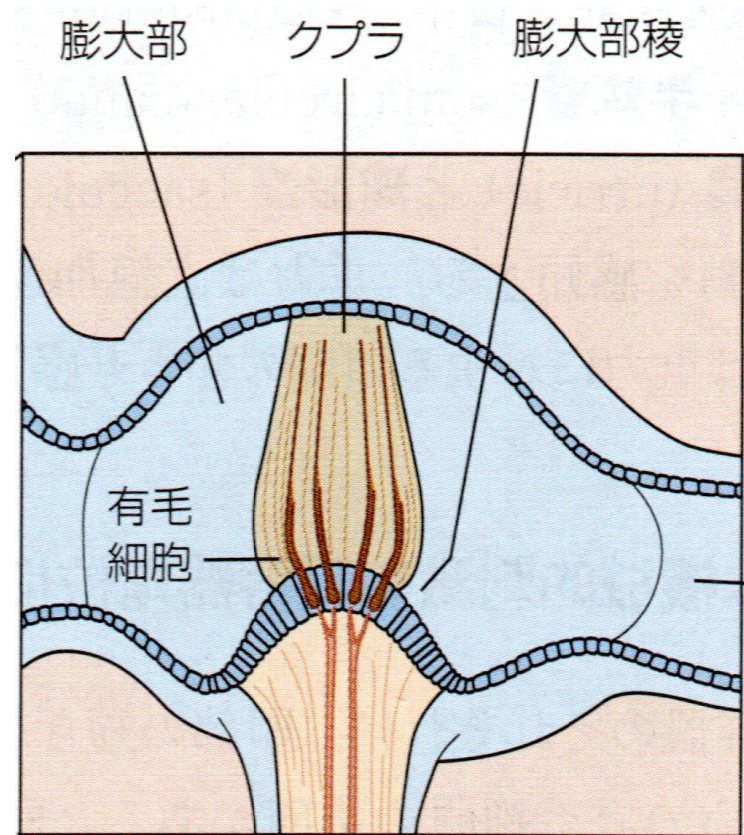




クプラが  
偏位  
感覚毛束が  
屈曲  
感覚線維が  
活動

角加速度  
内リンパ流

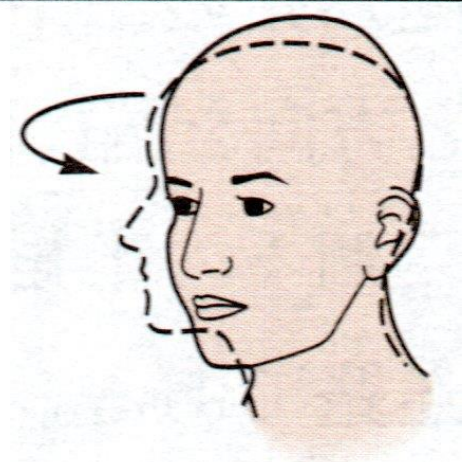
「カンデル神経科学」  
MEDSIより引用



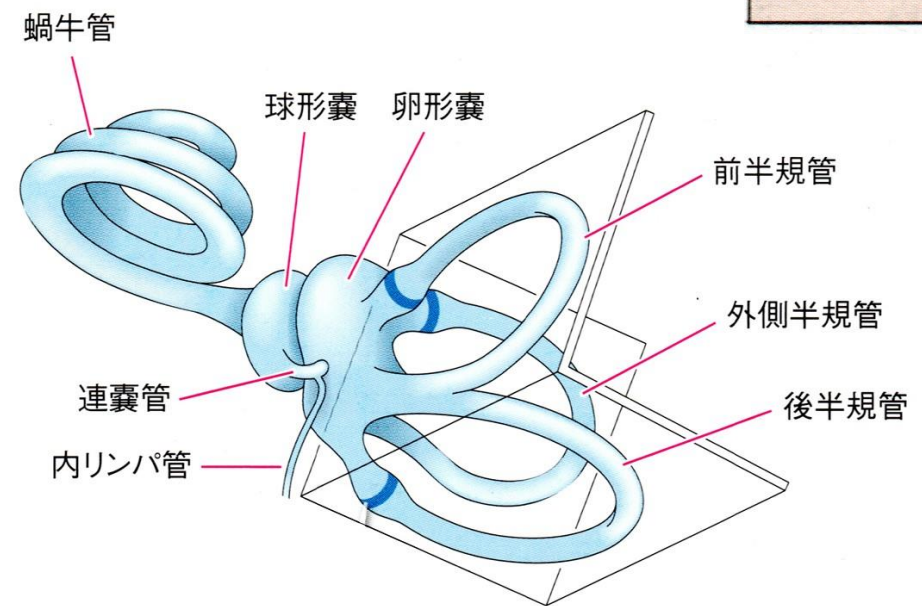
膨大部 クプラ 膨大部稜

有毛細胞

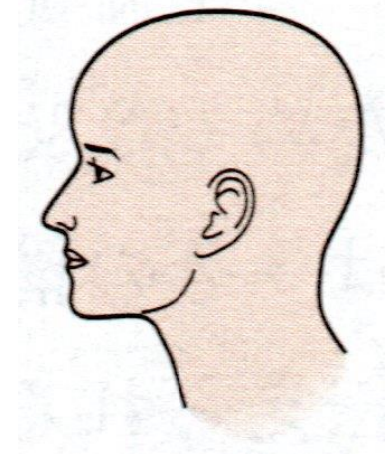
半規管

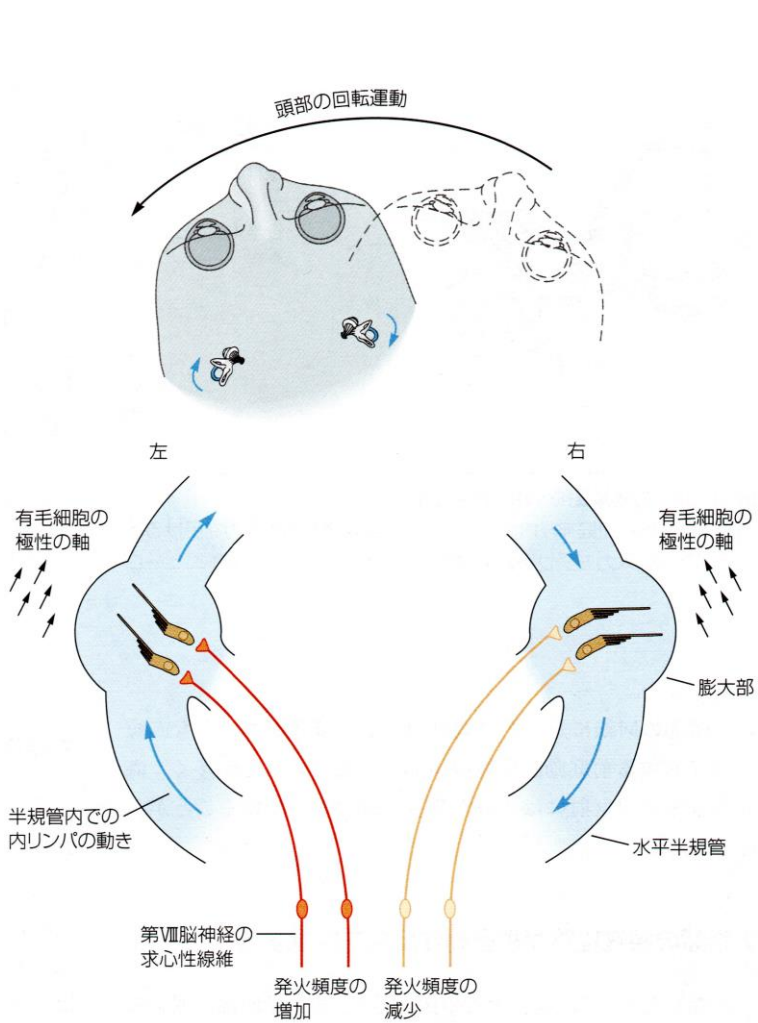


「カラー図解 人体の正常  
構造と機能 IX 神経系(2)」  
日本医事新報社より引用

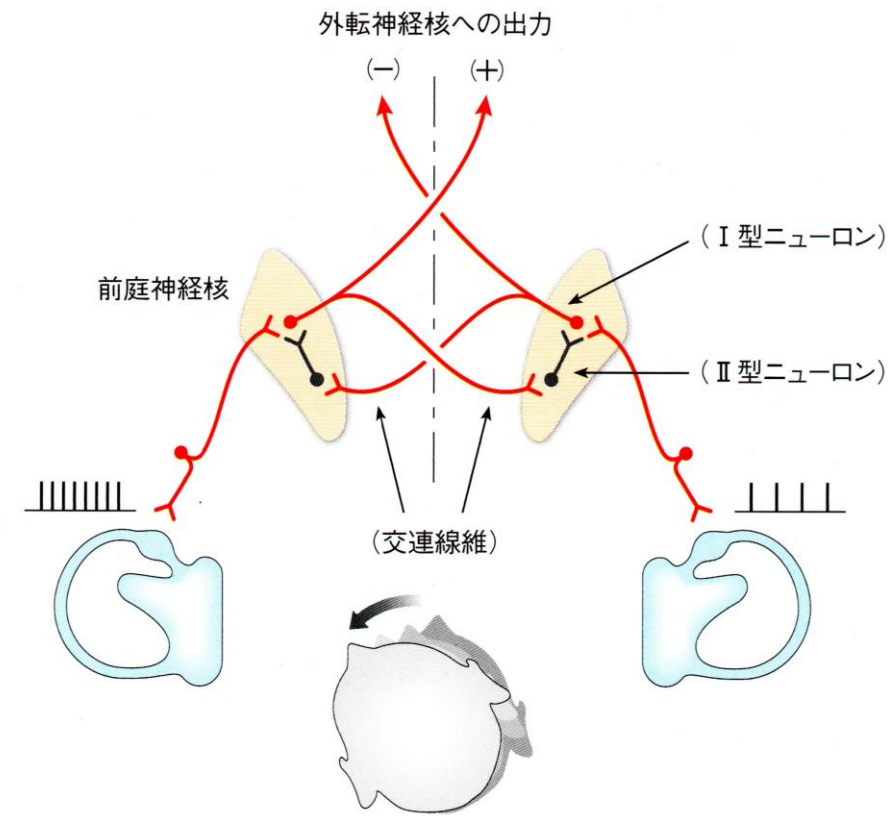
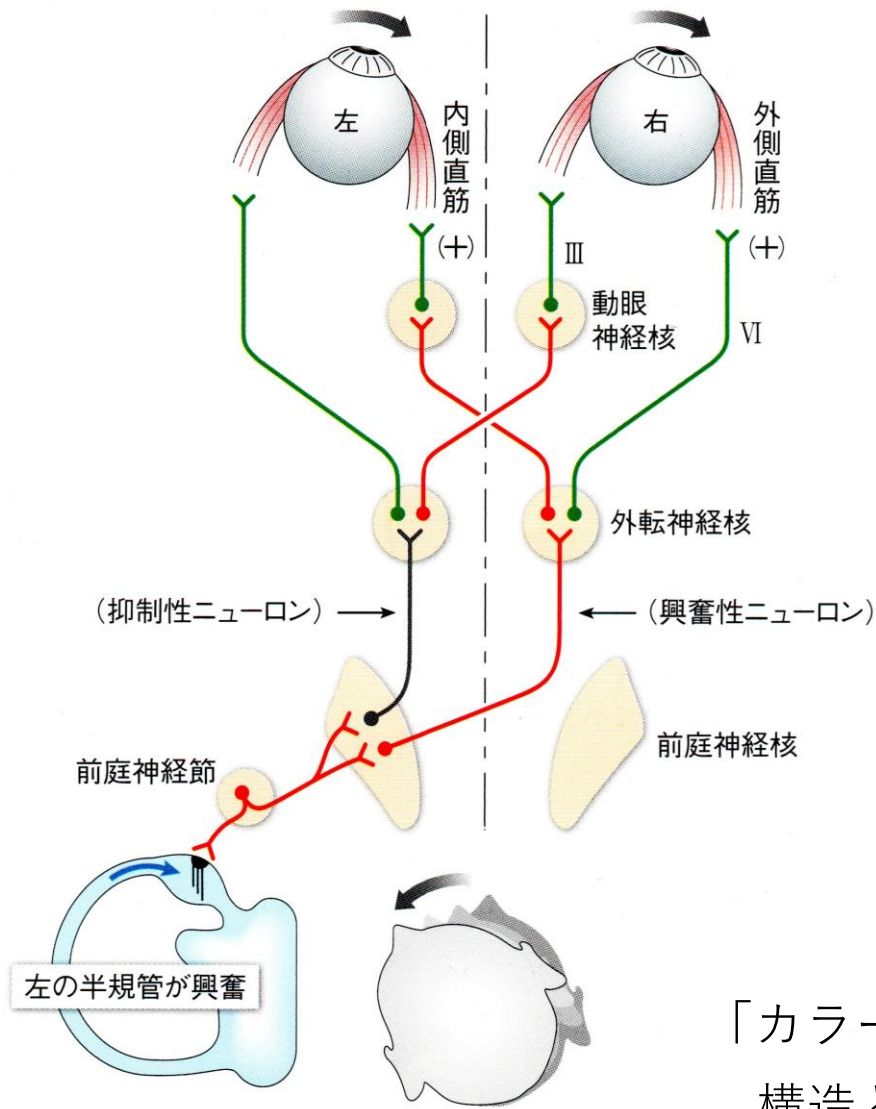


蝸牛管 球形囊 卵形囊 前半規管 外側半規管 後半規管 連囊管 内リンパ管

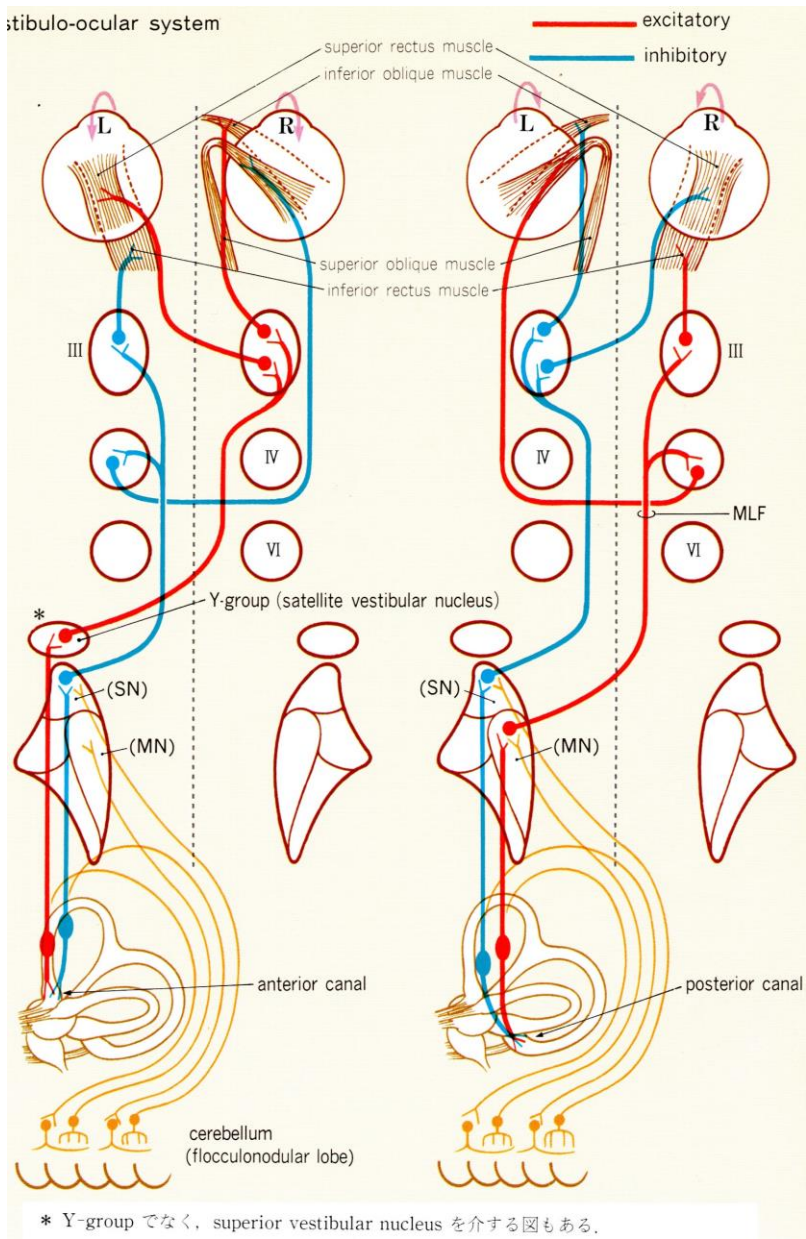




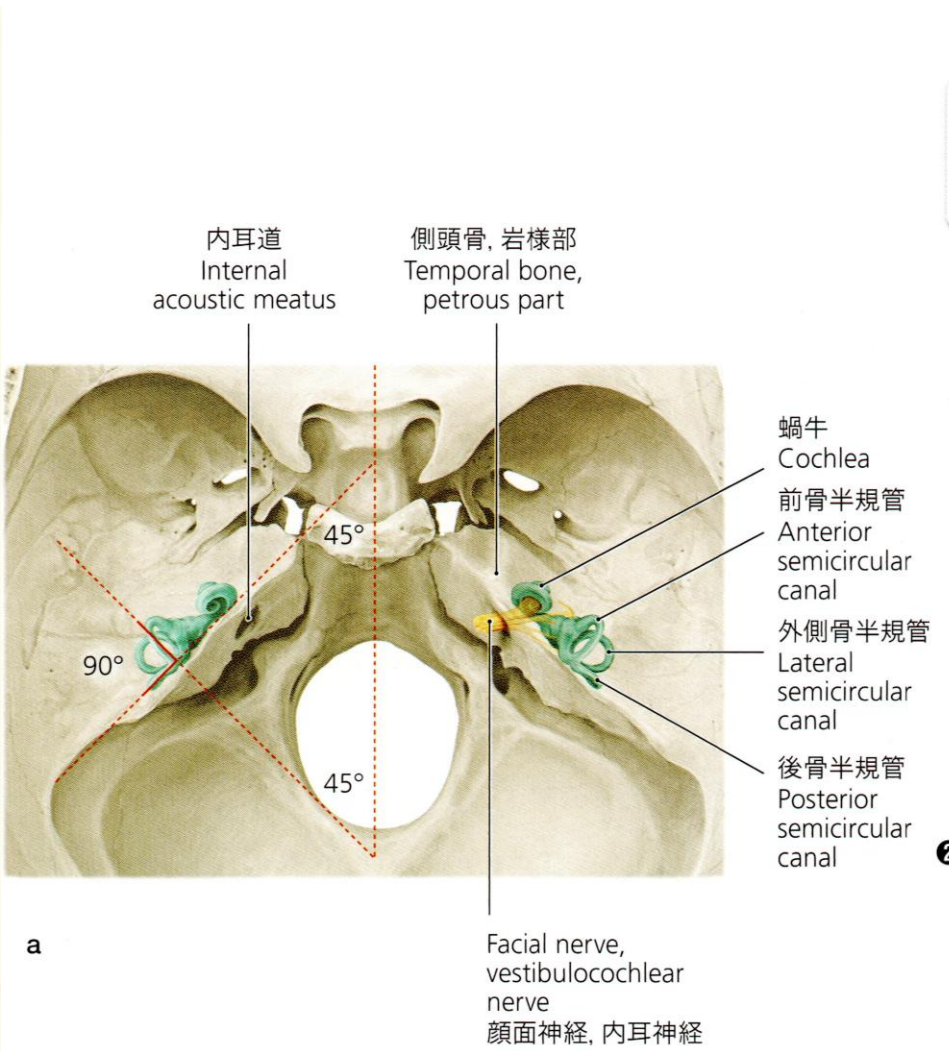
「カンデル神経科学」  
MEDSIより引用



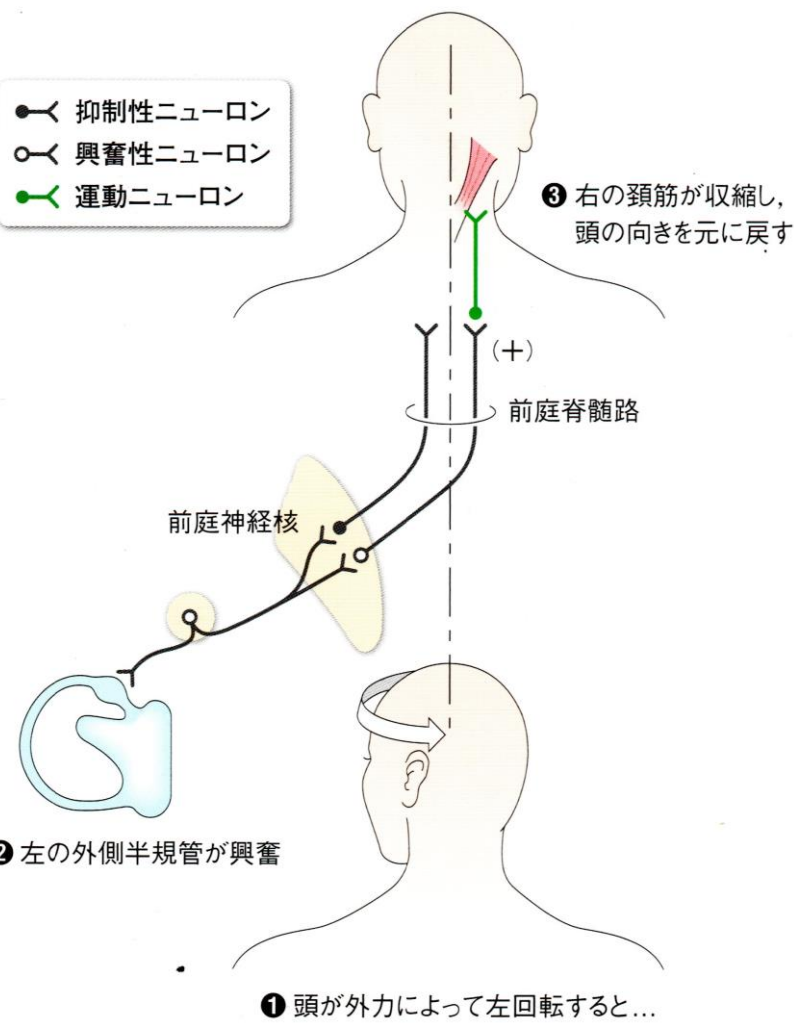
「カラー図解 人体の正常構造と機能 IX 神経系(2)」  
日本医事新報社より引用



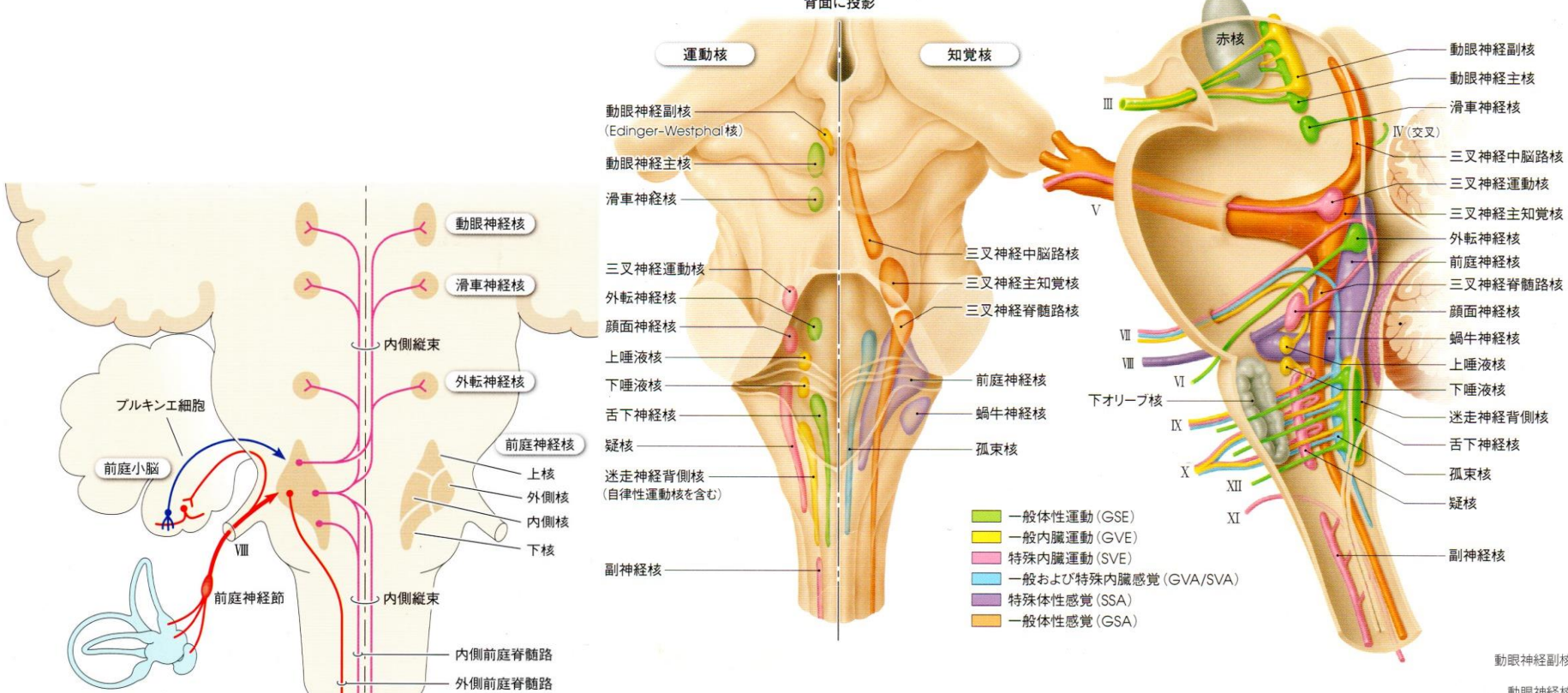
「臨床のための神経機能解剖学」  
中外医学社より引用



「プロメテウス解剖学  
アトラス 頭頸部  
神経解剖」  
医学書院より引用

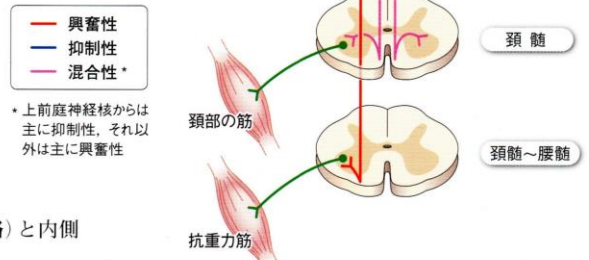


「カラー図解 人体の正常構造と機能 IX 神経系(2)」  
日本医事新報社より引用



「カラー図解 神経解剖学講義ノート」  
金芳堂より引用

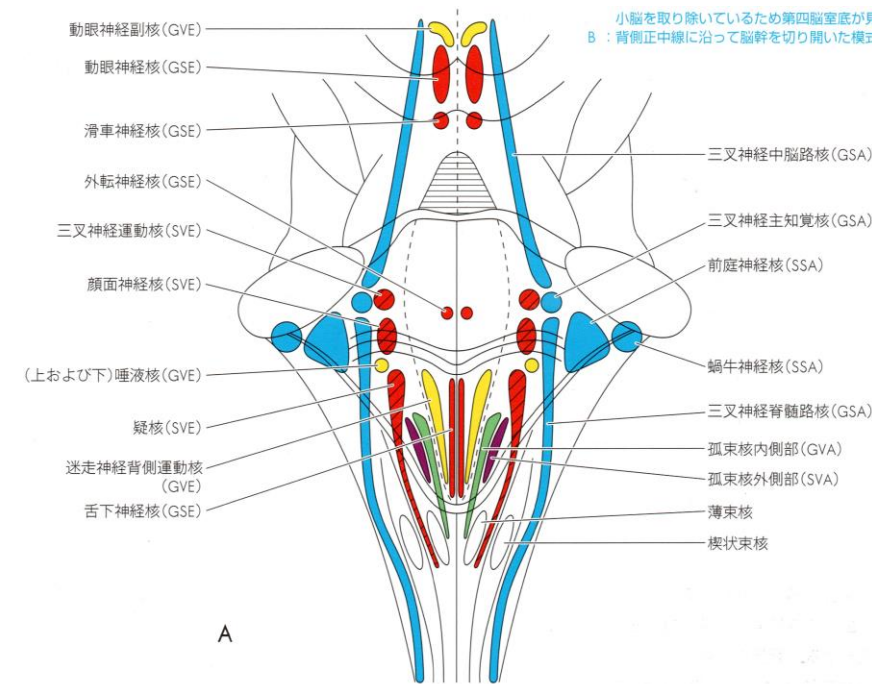
107 前庭覚の伝導路



随路)と内側

「カラー図解 人体の正常構造と機能 IX 神経系(2)」  
日本医事新報社より引用

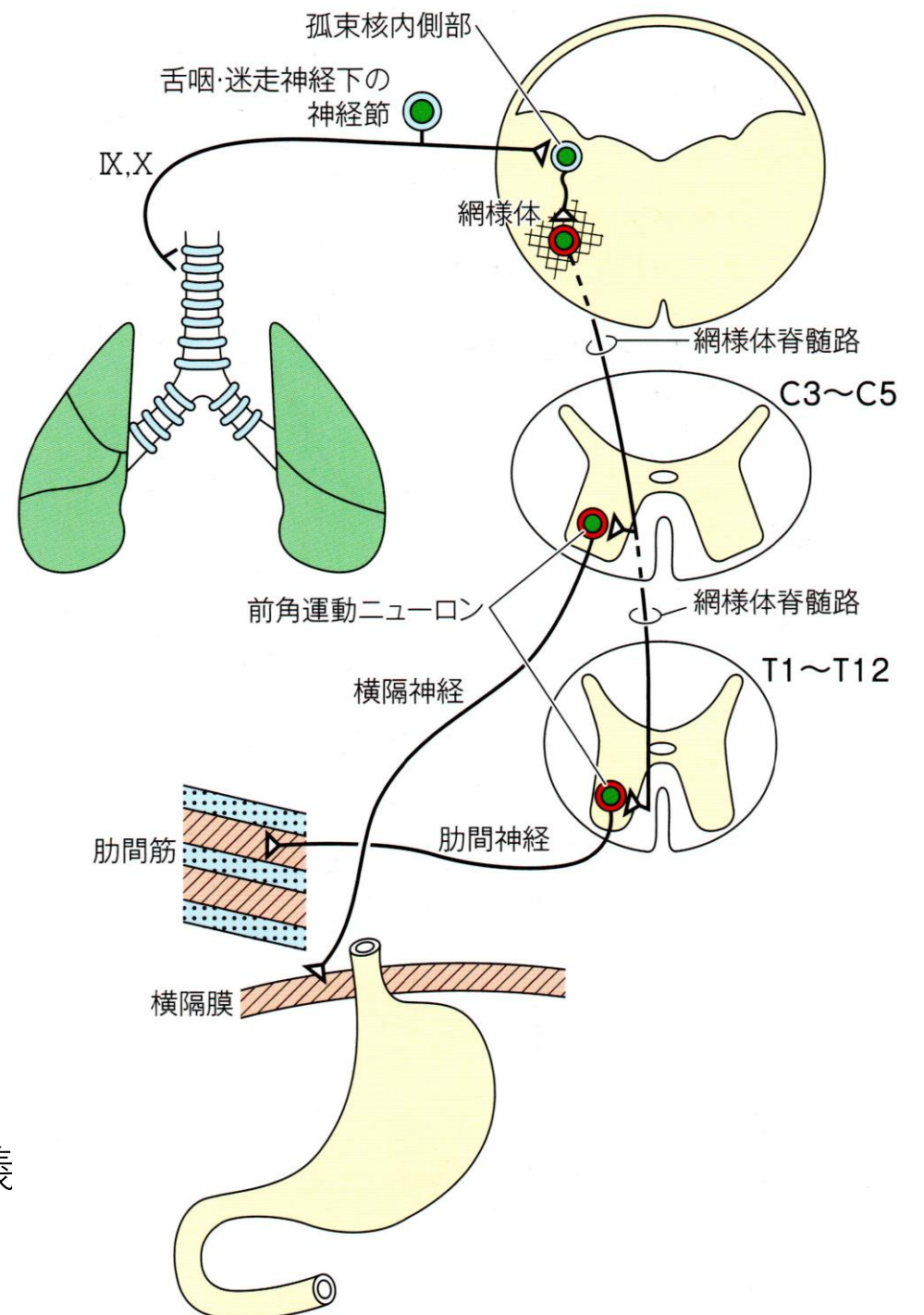
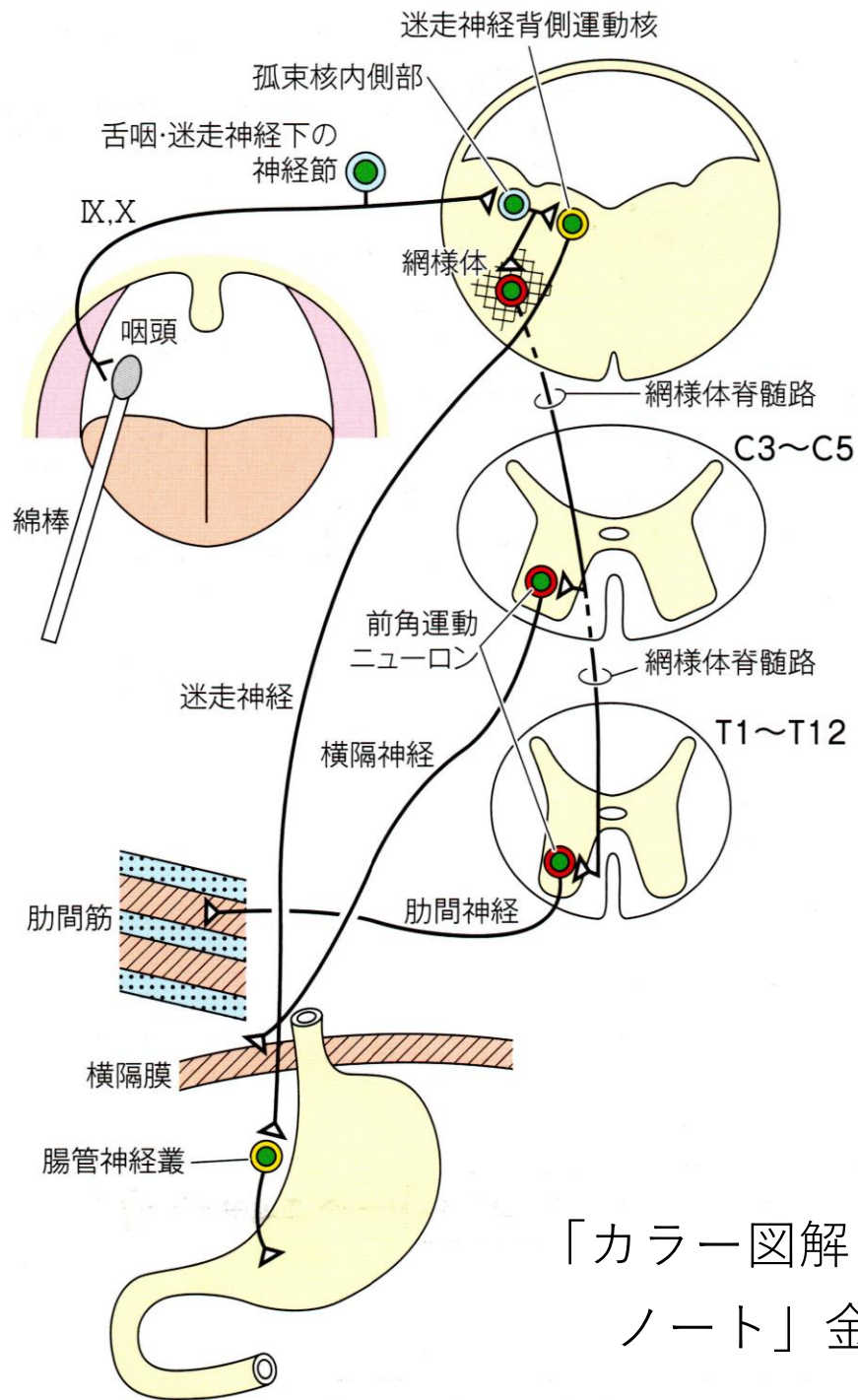
「カラー図解 人体の正常構造と機能 VIII 神経系(1)」  
日本医事新報社より引用



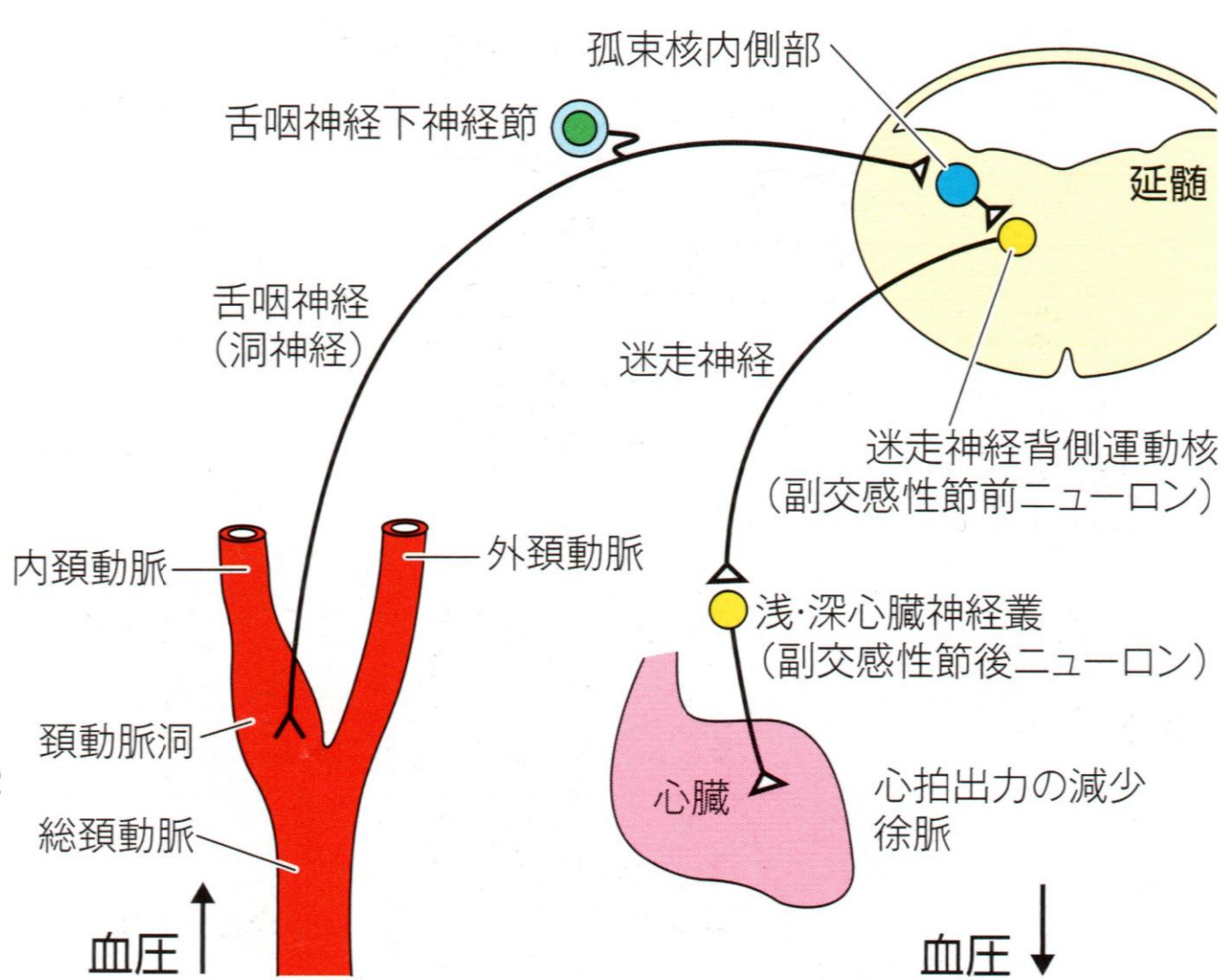
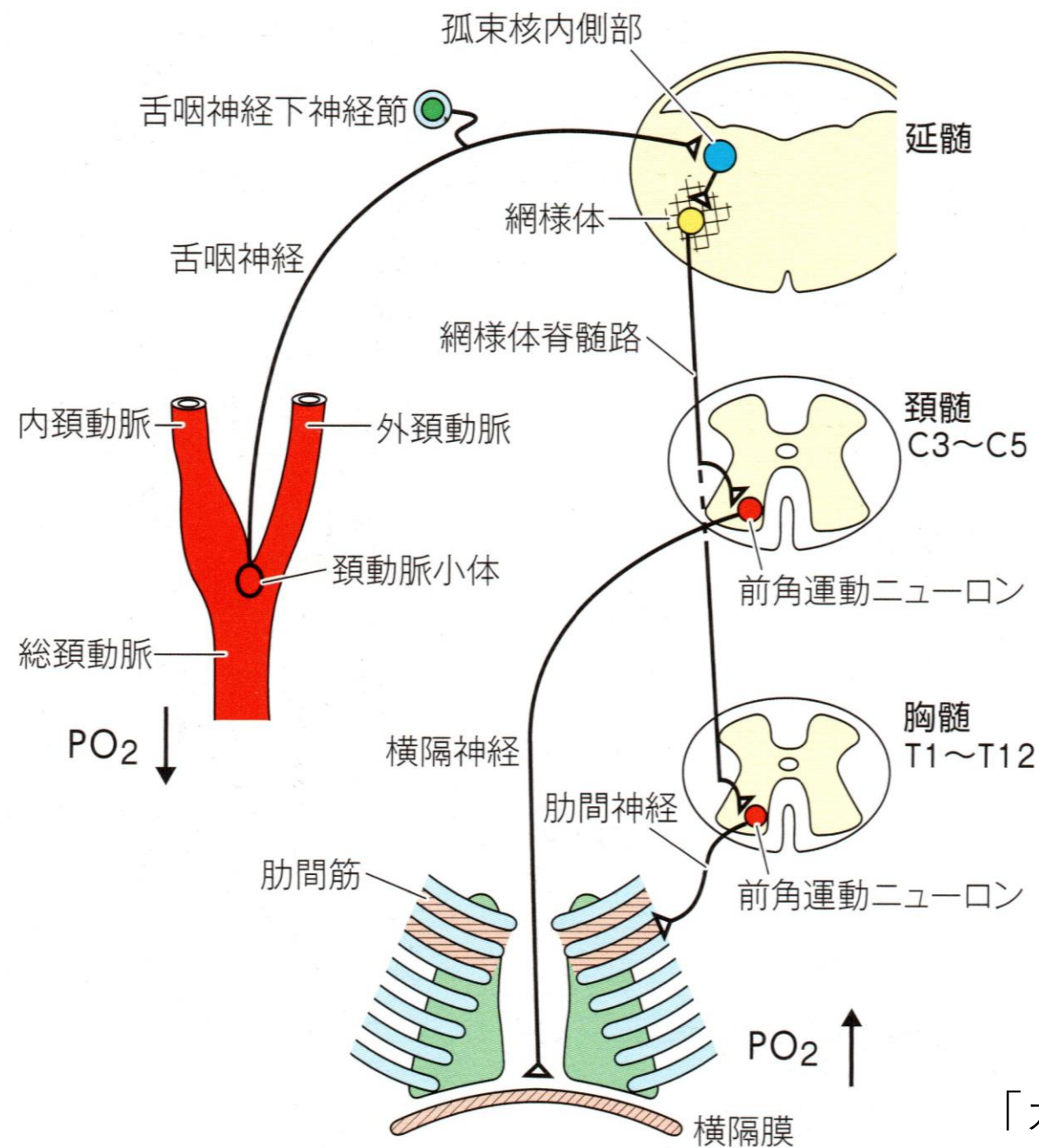
A







「カラー図解 神経解剖学講義  
 ノート」金芳堂より引用



「カラー図解 神経解剖学講義  
ノート」金芳堂より引用